

CORSO DI LAUREA TRIENNALE IN INFERMIERISTICA
Sede: Suore della Misericordia

Via San Giovanni in Laterano 87, Roma

PROVA DI AUTOVALUTAZIONE A QUIZ DEL CORSO INTEGRATO DI
ANATOMIA UMANA I E II e FISILOGIA E ISTOLOGIA,
ANNO ACCADEMICO 2021-2022 SESSIONE DI LUGLIO 2022
FISILOGIA E ISTOLOGIA

Nome.....Cognome.....

Anno di Corso.....

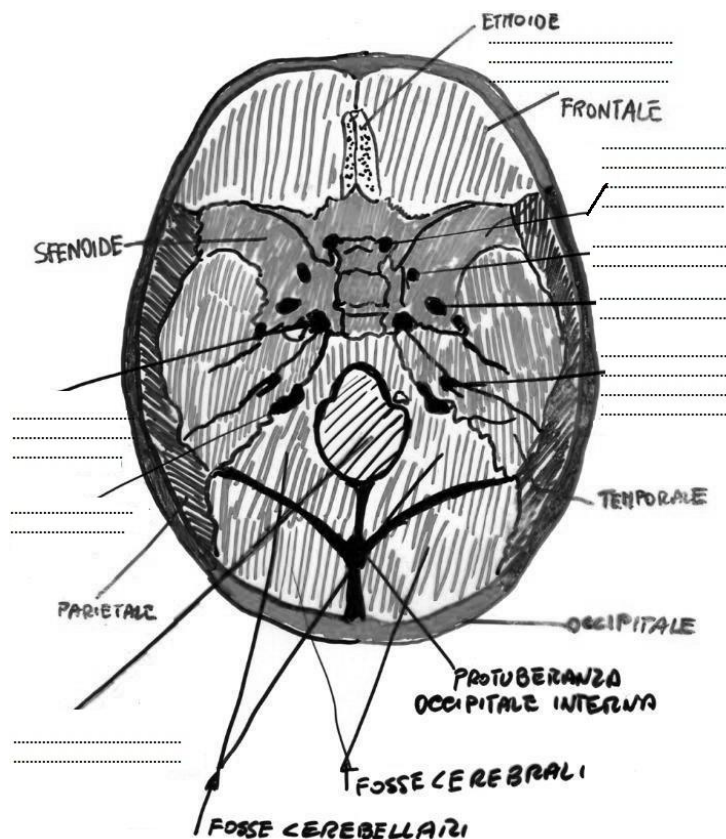
1. Che funzione ha l'Osso Ioide? (peso punteggio: 3,5)
 - a) parlare
 - b) masticare
 - c) deglutire
 - d) respirare
 - e) muovere il collo
 - f) tenere la testa dritta

2. Quante e quali sono le fasi della deglutizione? (peso punteggio: 3,5)
 - a) 4
 - b) 3
 - c) Fase Buccale o Orale, Fase Faringea, Fase Esofagea
 - d) Fase nasale, Fase Linguale, Fase salivare, Fase parotidea,

3. Quali sono i muscoli masticatori? (peso punteggio: 3,5)
 - a) Sterno-cleido-mastoidei
 - b) Muscoli sottoioidei
 - c) Muscoli sopraioidei
 - d) Massetere
 - e) Temporale
 - f) Pterigoidei interni
 - g) Pterigoidei esterni
 - h) Etmoide
 - i) Occipitale

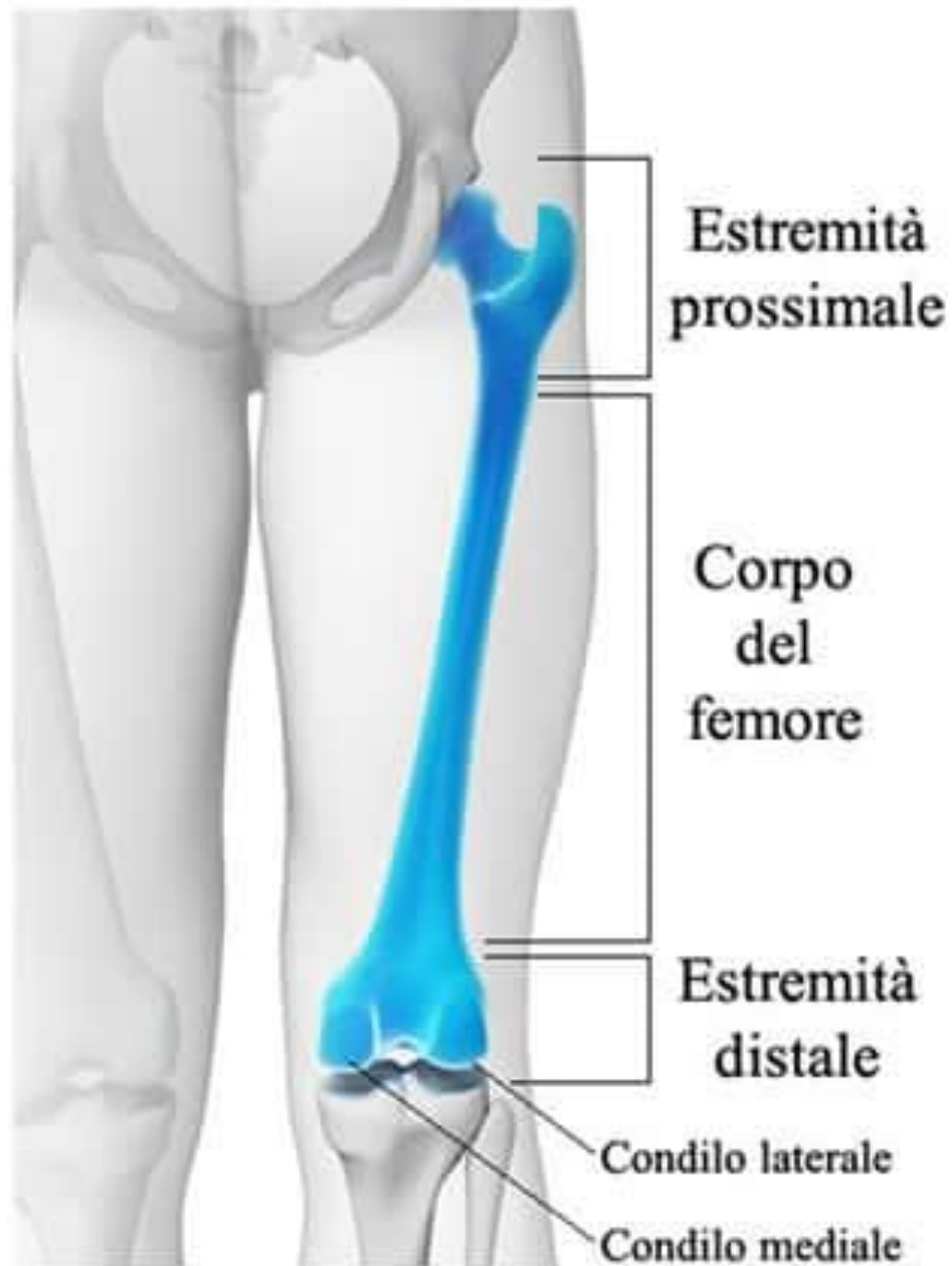
4. Quali ossa formano il setto nasale? (peso punteggio: 3,5)
 - a) Mascellare, Zigomatico, Ossa nasali
 - b) Ossa lacrimali, Palatino, Cornetto inferiore
 - c) Mandibola, Frontale, Parietale
 - d) Temporale, Sfenoide, Occipitale
 - e) Vomere, Etmoide

5. Quanti sono i muscoli mimici della faccia? (peso punteggio: 3,5)
- Temporale, massetere, pterigoidei
 - Elevatori del labbro, Buccinatore, Triangolare, Orbicolare della bocca
6. Quali sono i muscoli essenziali per mantenere la posizione eretta e quindi la postura? (peso punteggio: 3,5)
- Retti posteriori
 - Dorsali
 - Retto dell'addome
 - Quadricipite femorale
 - Tricipite della Sura
 - Intercostali
 - Obliqui della testa
 - Massa comune
 - Trasverso spinale
7. Il nervo ottico (NO), il nervo mascellare (NMC), il nervo mandibolare (NMD), il nervo facciale (NF), il nervo vago (NV), la carotide interna (CI), il nervo olfattivo (NOLF), il midollo osseo (MO) quali fori attraversano:
 [segnare accanto al foro il nome del nervo e del foro,] (peso punteggio: 8)



ORIFIZI DELLA BASE CRANICA
VISIONE ENDOCRANICA

8. Osservando dall'alto verso il basso, **il femore ha un andamento latero mediale, perché?** (peso punteggio: 3,5)



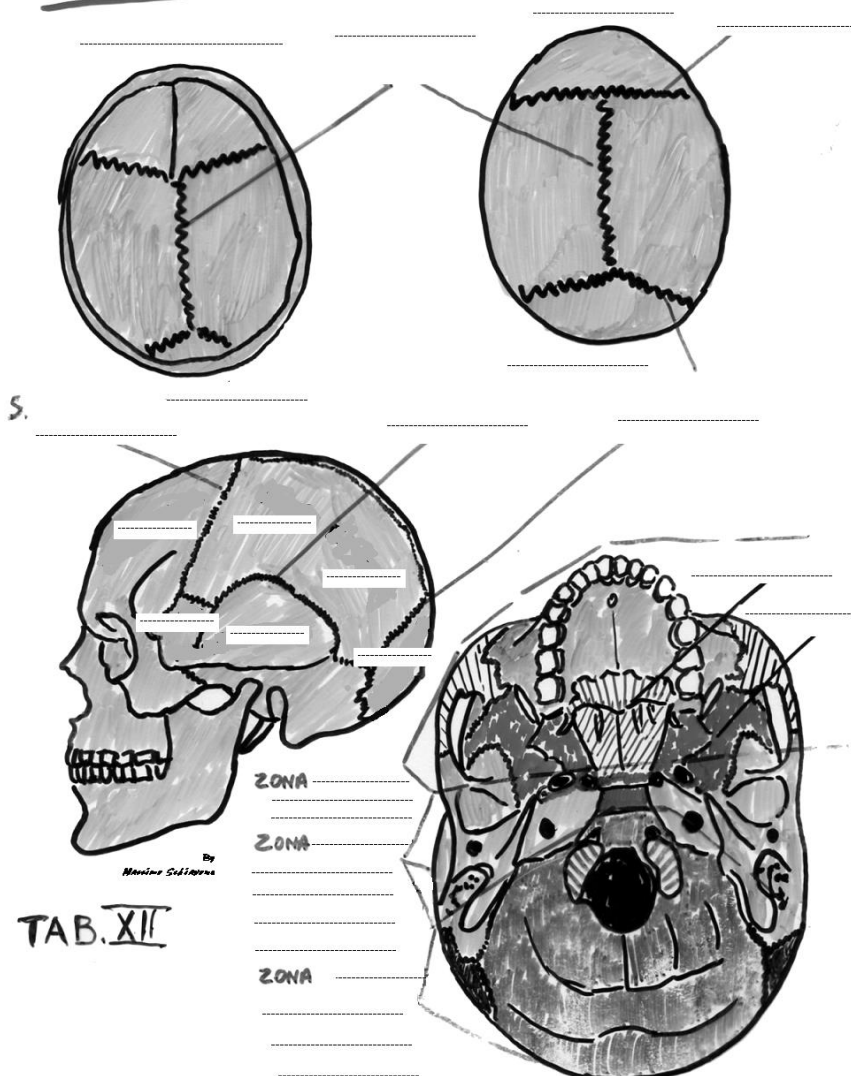
- a) È l'osso più lungo
- b) L'articolazione coxo femorale è laterale
- c) fornisce maggiore stabilità all'articolazione del ginocchio

9. Cosa si intende per Postura? E da cosa è determinata? (peso punteggio: 3,5)

- a) Stazione eretta
- b) Andatura del corpo in movimento
- c) posizione dei singoli segmenti corporei, gli uni rispetto agli altri, ed il loro orientamento nello spazio
- d) È determinata da una complessa sequenza di movimenti che vincola tra loro l'azione di molti muscoli è quella funzione che stabilizza, consolida e mantiene l'equilibrio.
- e) È determinata dalla posizione dei piedi
- f) È determinata dal peso corporeo

10. Quali sono le suture del cranio? In quali zone può essere divisa la base cranica? Scrivi i nomi accanto alla figura. (peso punteggio: 3,5)

VOLTA E BASE CRANICA

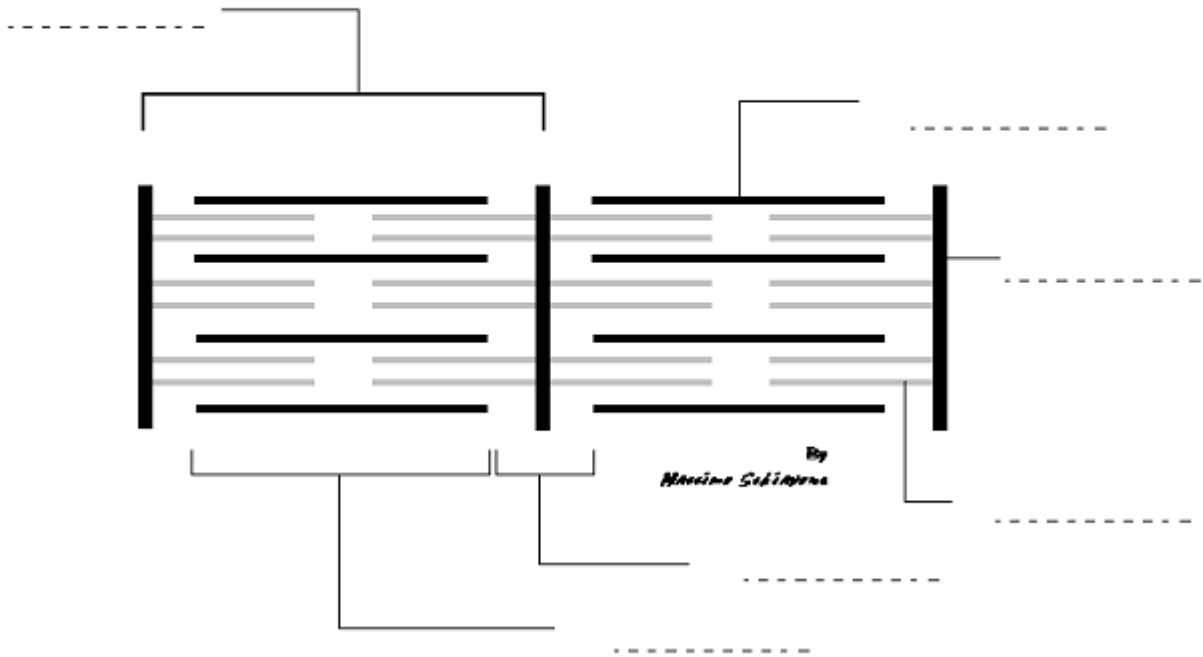


11. Andando dall'alto in basso quale di queste posture della colonna in toto è esatta: (peso punteggio: 3,5).
- Cifosi-Lordosi-Cifosi-Lordosi
 - Cifosi-Cifosi-Lordosi-Lordosi
 - Lordosi-Cifosi-Lordosi-Cifosi
12. Quando si raggiunge l'equilibrio? (peso punteggio: 3,5)
- quando la perpendicolare passante per il baricentro del corpo cade all'interno del piano di appoggio, delimitato dal margine esterno dei piedi.
 - Quando usiamo ambedue le gambe
 - Quando stiamo su un piano di appoggio ampio
13. Quali sono i recettori che afferiscono ed informano costantemente il nostro sistema nervoso sulle variazioni di posizione del nostro corpo e sull'ambiente esterno? (peso punteggio: 3,5)
- afferenze labirintiche: otricolo e vestiboli
 - afferenze visive: movimenti della testa
 - afferenze propriocettive: derivano dall'appoggio podalico
 - afferenze meccanocettive: derivano dall'appoggio podalico
 - afferenze esterocettive: derivano dall'appoggio podalico
 - afferenze faringee vagali
 - afferenze addominali parasimpatiche
 - afferenze uditive
14. Con quale parte del corpo iniziamo il cammino e quindi il contatto con il suolo? E come viene definito? (peso punteggio: 3,5)
- Normalmente le persone iniziano il contatto con il suolo appoggiando il tallone
 - Normalmente le persone iniziano il contatto con il suolo appoggiando la punta del piede
 - heel strike
 - tiptoed
15. Quali di questi miofilamenti proteici costituiscono le miofibrille dei muscoli scheletrici striati? (peso punteggio: 3,5)
- Miosina
 - Actina fibrosa
 - Actina globulare
 - Troponina
 - Tropomiosina
 - Istoni
 - Cheratina
 - Tropocollagene
 - Elastina
 - Tutte le precedenti
 - Nessuna delle precedenti

16. Che cosa è il Sarcomero? (peso punteggio: 3,5)

- a) Un costituente del nucleo cellulare
- b) Un tipo di giunzione cellulare
- c) Un tipo di tessuto connettivo
- d) L'Unità di contrazione muscolare
- e) Una cellula del sangue

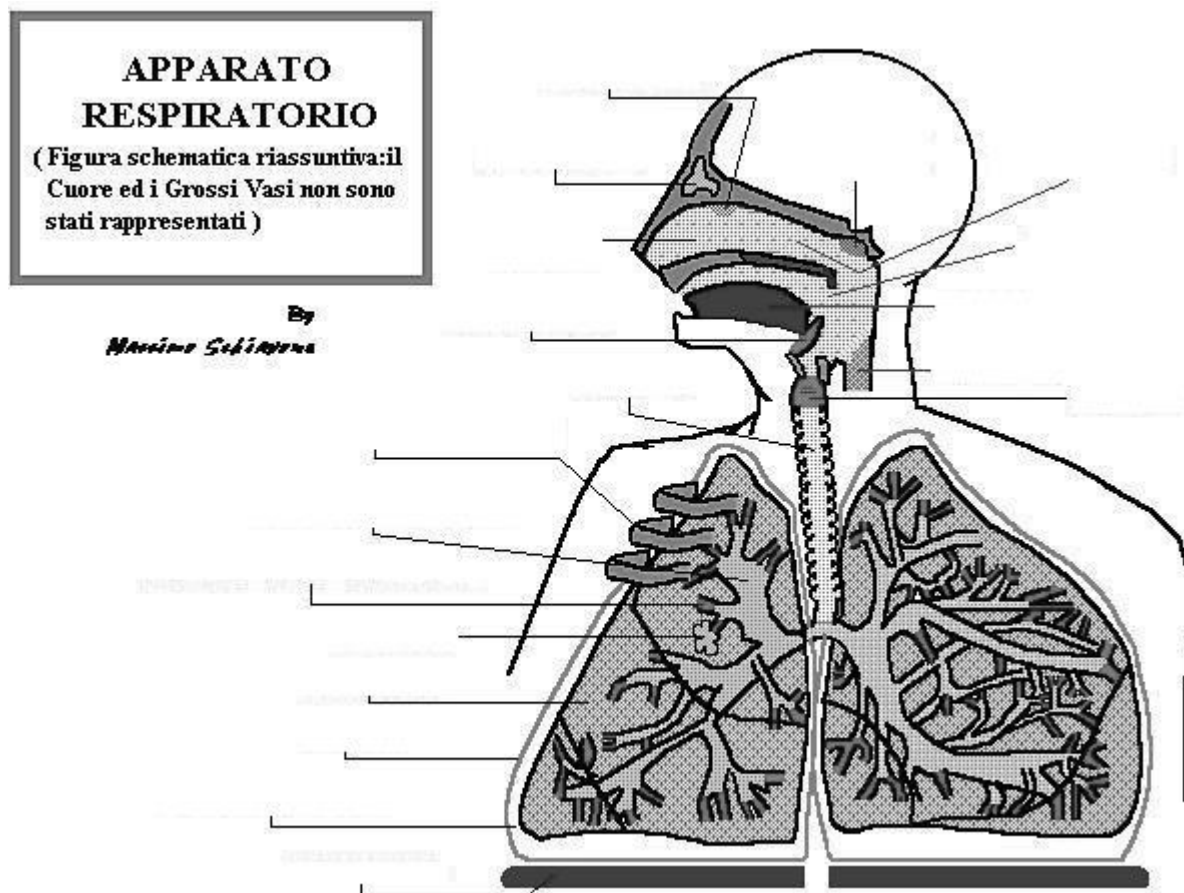
17. Individua il Sarcomero e le sue parti scrivendo i nomi accanto alle frecce (peso punteggio: 3,5)



18. La muscolatura cardiaca, che tipo di muscolo è? (peso punteggio: 3,5)

- a) Liscia
- b) Striata
- c) Involontaria
- d) Volontaria
- e) Cosciente
- f) Incosciente

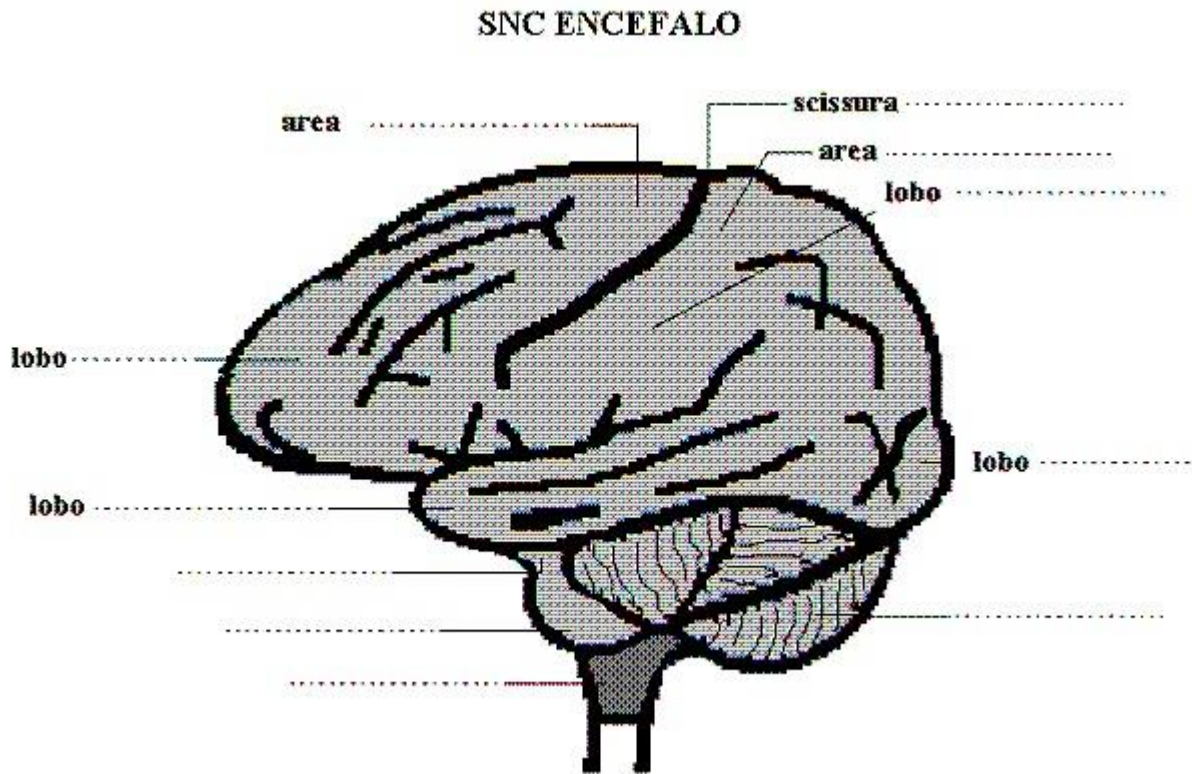
19. Quali sono i costituenti dell'Apparato Respiratorio? Scrivi il nome accanto alle frecce della figura (peso punteggio: 4)



20. Quali di questi muscoli sono Inspiratori (IS) e quali Espiratori (ES)? Scrivi la sigla corrispondente accanto a ciascun muscolo. (peso punteggio: 3,5)

- g) Dentato superiore.....
- h) Dentato anteriore.....
- i) Dentato inferiore.....
- j) G.Dorsale.....
- k) Diaframma.....
- l) Elevatori delle costole.....
- m) Intercostali Esterni... ..
- n) Intercostali interni... ..
- o) Piccolo pettorale.....
- p) Retto dell'addome.....
- q) Quadrato dei lombi.....

21. Di quali lobi e parti è composto l'Encefalo? Quali sono le scissure? Quali sono le aree motorie e sensitive? Scrivi accanto alla figura il nome delle parti, costituenti.
(peso punteggio: 3,5)

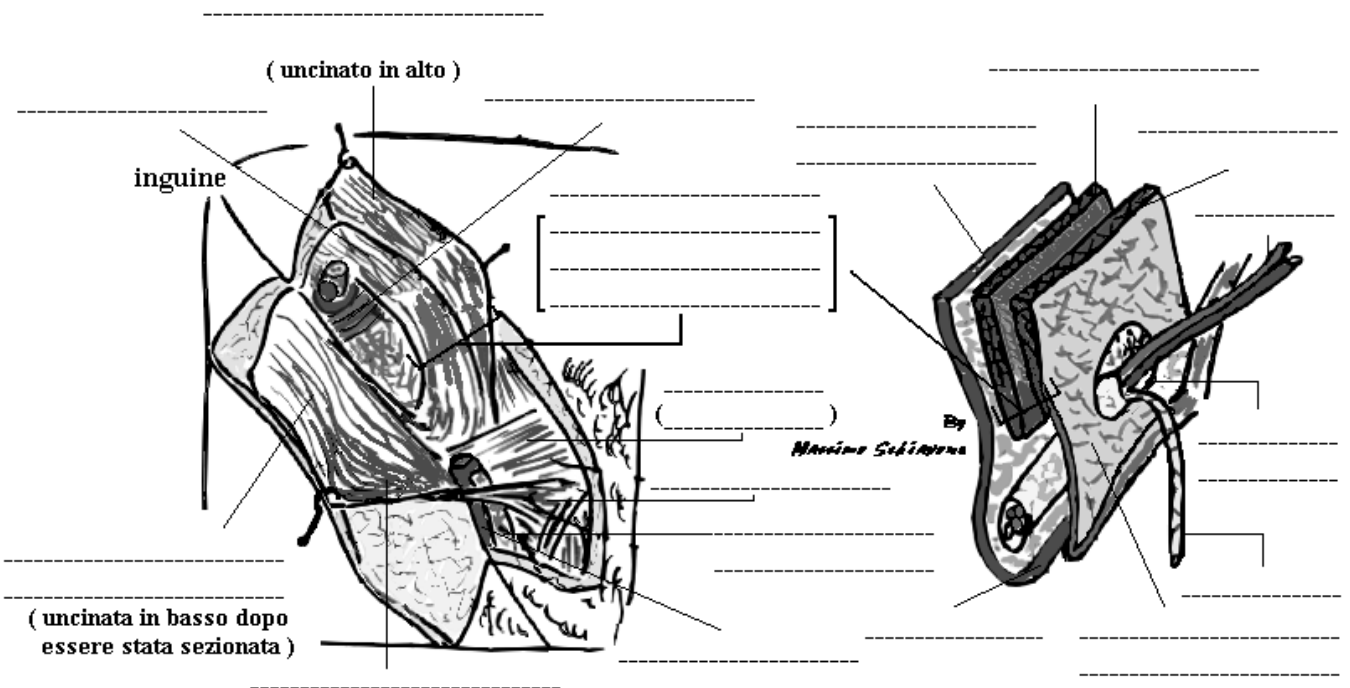


22. Quali sono le funzioni del muscolo diaframma oltre a quella inspiratoria? E perché? (peso punteggio: 3,5)

- a)
- b)
- c)
- d)

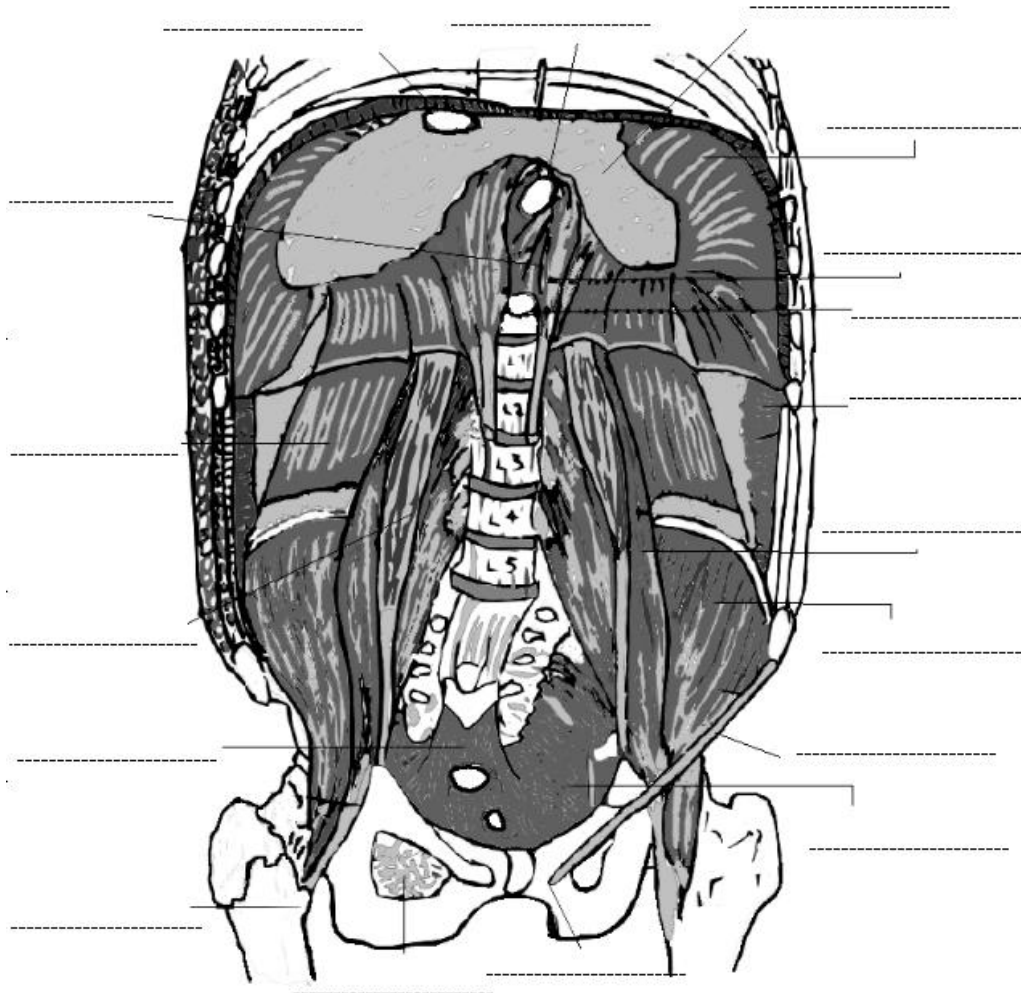
23. Il Canale inguinale nell'uomo da quali elementi è costituito? Scrivi i vari costituenti del canale inguinale e del suo contenuto accanto alle frecce. (peso punteggio: 4)

CANALE INGUINALE NELL'UOMO



24. Quali sono i muscoli della parete posteriore (lombo-iliaca), superiore ed inferiore dell'addome? Quali sono i fori di tali muscoli e da che cosa sono attraversati? Scrivi i nomi accanto alle frecce della figura. (peso punteggio: 5)

Regione posteriore dell'addome o Lombo Iliaca

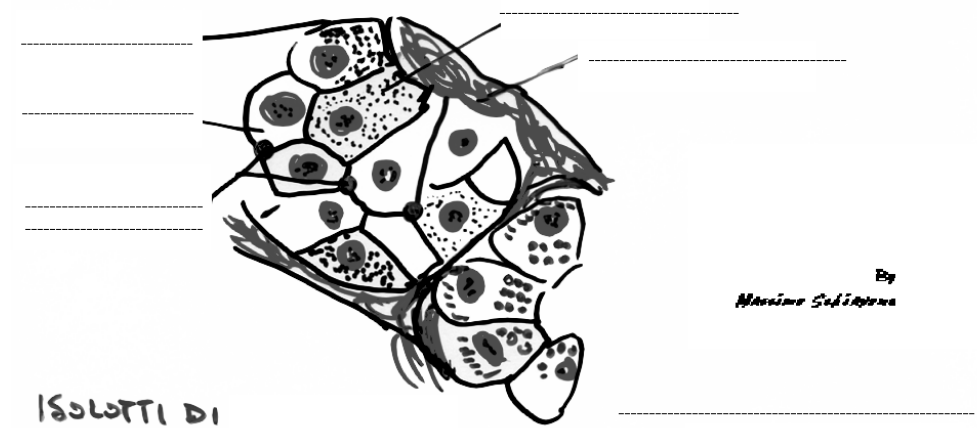
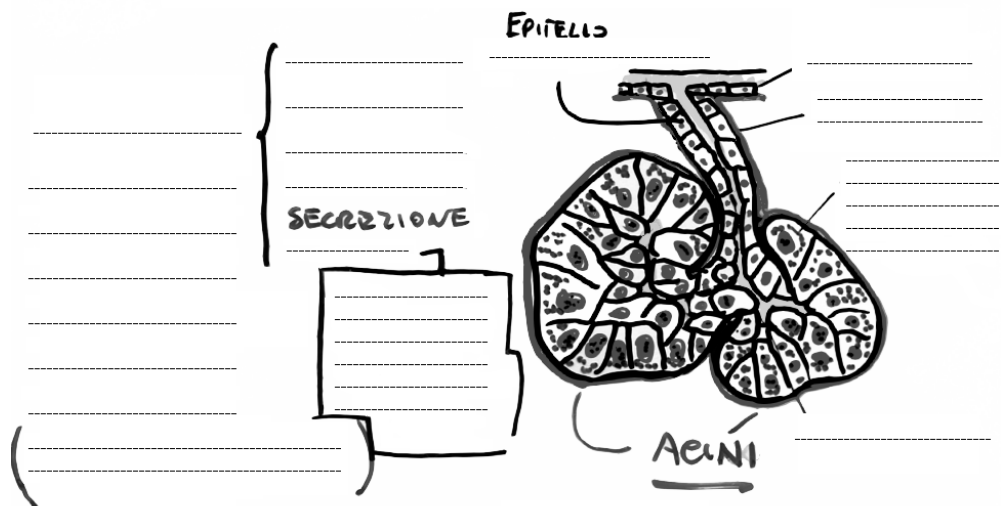


25. Quale è il Nervo per il Diaframma e da quale Plesso si origina?
(peso punteggio: 3,5)

- a) Nervo Sciatico
- b) Nervo Intercostale
- c) Nervo Frenico
- d) Plesso Brachiale
- e) Plesso Cervicale
- f) Plesso Lombare

26. Quali è la struttura istologica del Pancreas, cosa secerne, che tipo di ghiandola è, quali sono le cellule costitutive, dove è posto, quali sono i rapporti, quale è la sua descrizione macroscopica, quale vascolarizzazione ecc? Scrivi accanto alle figure le rispettive didascalie (peso punteggio: 3,5)

PANCREAS STRUTTURA ISTOLOGICA



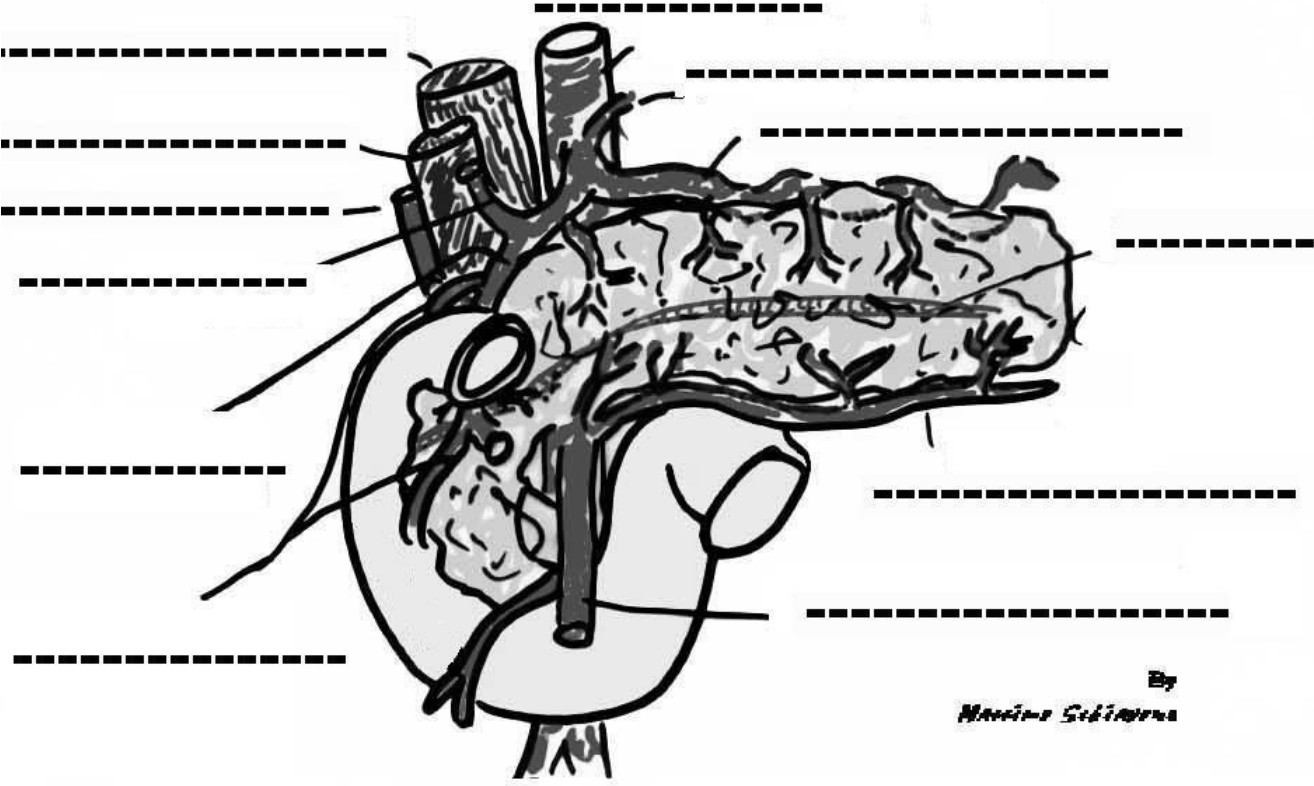
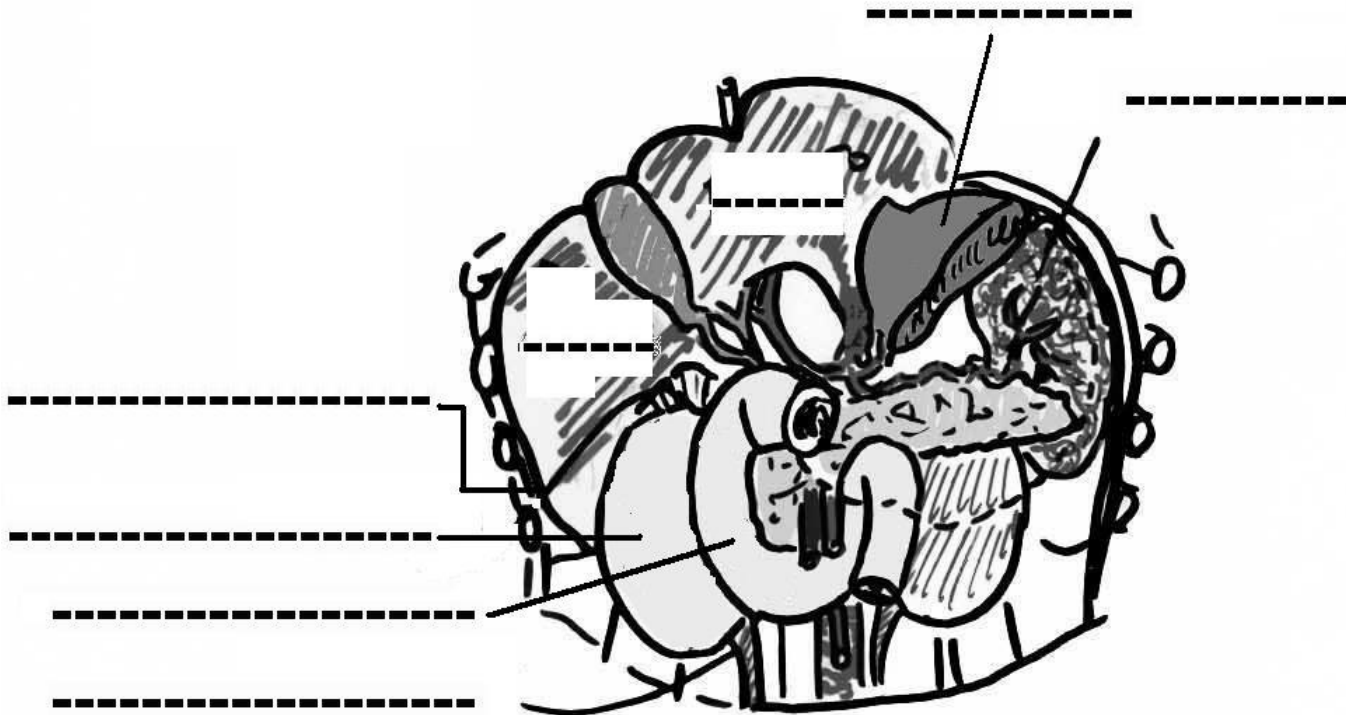
ISOLOTTI DI

(c. β)

(c. α)

(c. δ)

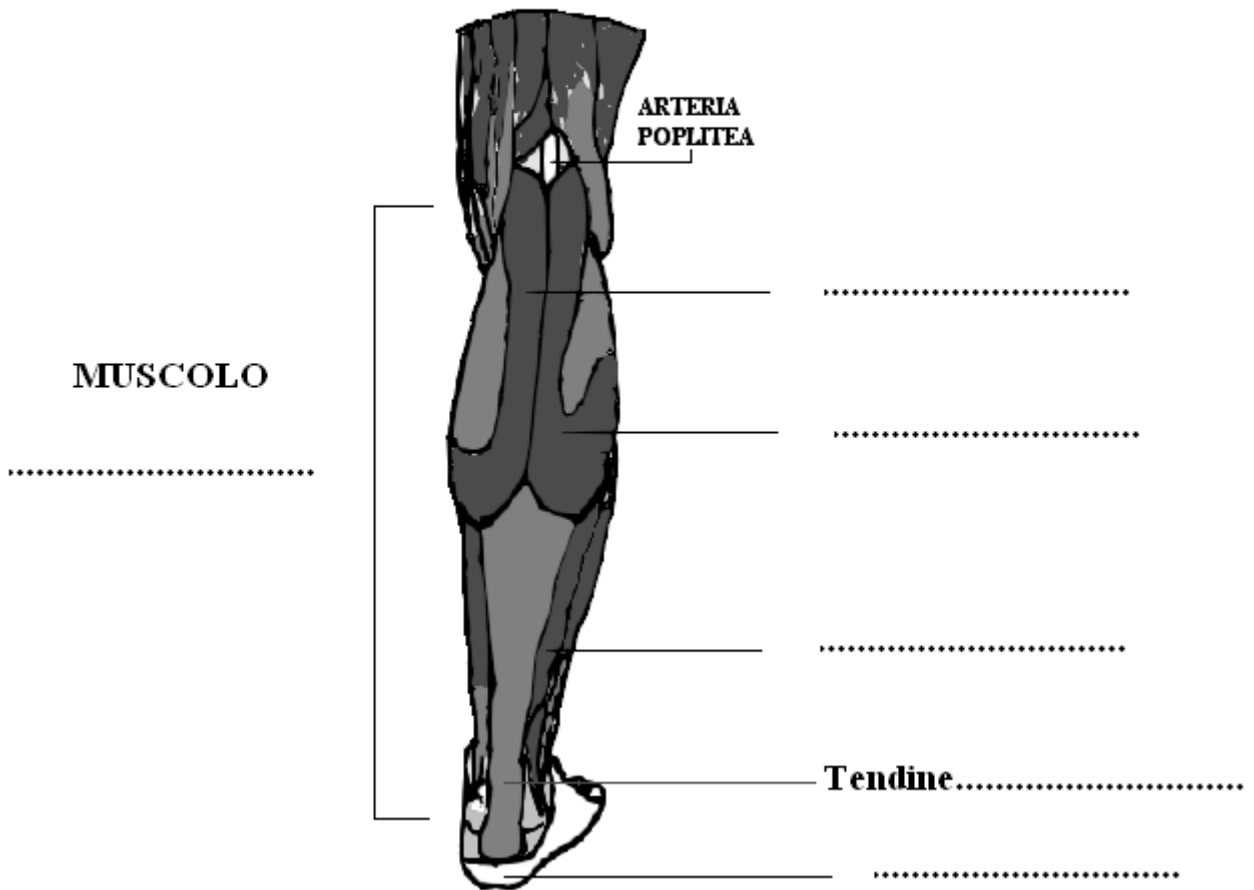
DUODENO E PANCREAS



By
Maxima Selimova

30. Quali e quanti sono i muscoli della Regione Posteriore Superficiale della Gamba e quale muscolo formano nell'insieme? Quali sono i suoi tendini di attacco distale e su quali ossa si inseriscono? Quale è l'azione di tali muscoli? Da che sono innervati? E da quale plesso? Scrivi accanto alla figura i rispettivi nomi.
 (peso punteggio: 4)

**REGIONE POSTERIORE
 SUPERFICIALE DELLA GAMBA**



Innervazione.....

Azione.....

31. Quali sono le arterie che irrorano il cervello ed il cervelletto e quali di queste formano un “poligono” da cui dipende la maggior parte della circolazione cerebrale? Scrivi i nomi accanto alla figura (peso punteggio: 3,5)

Il Poligono di _____ è formato dalle arterie:

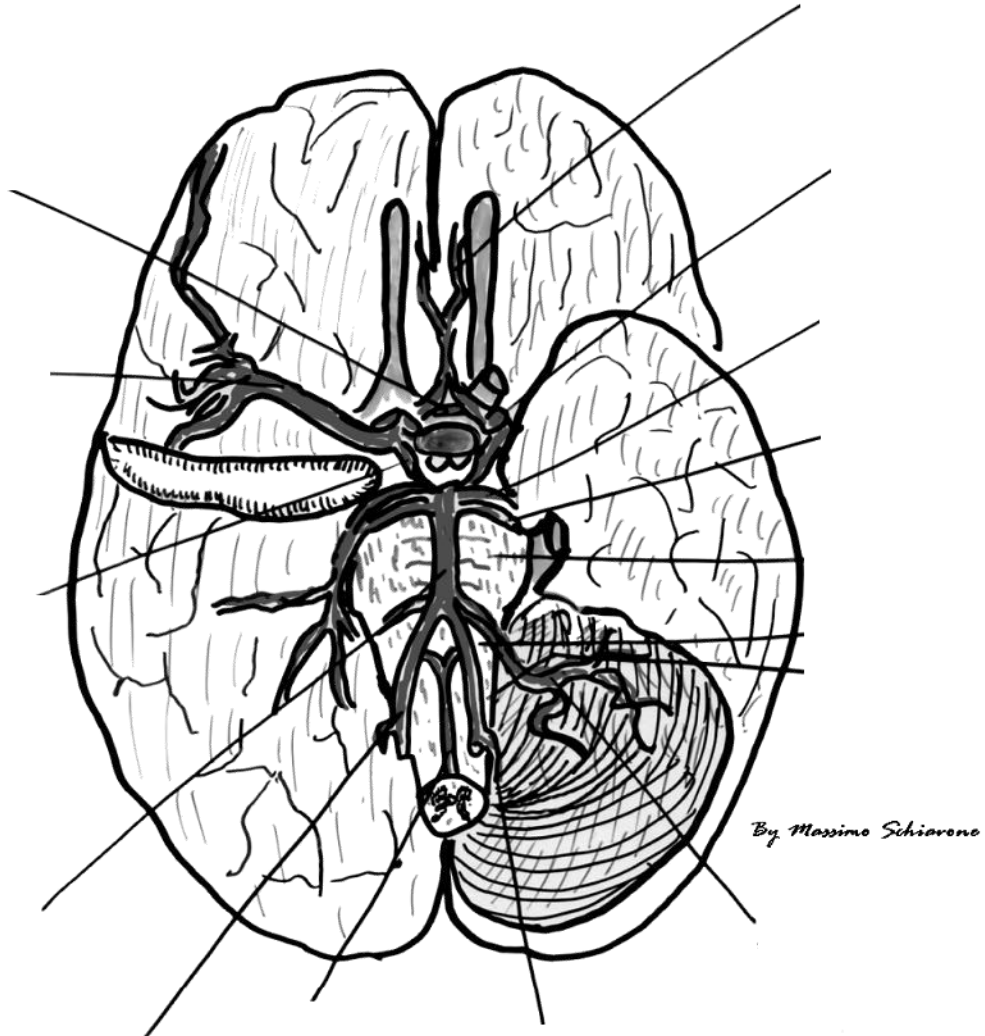
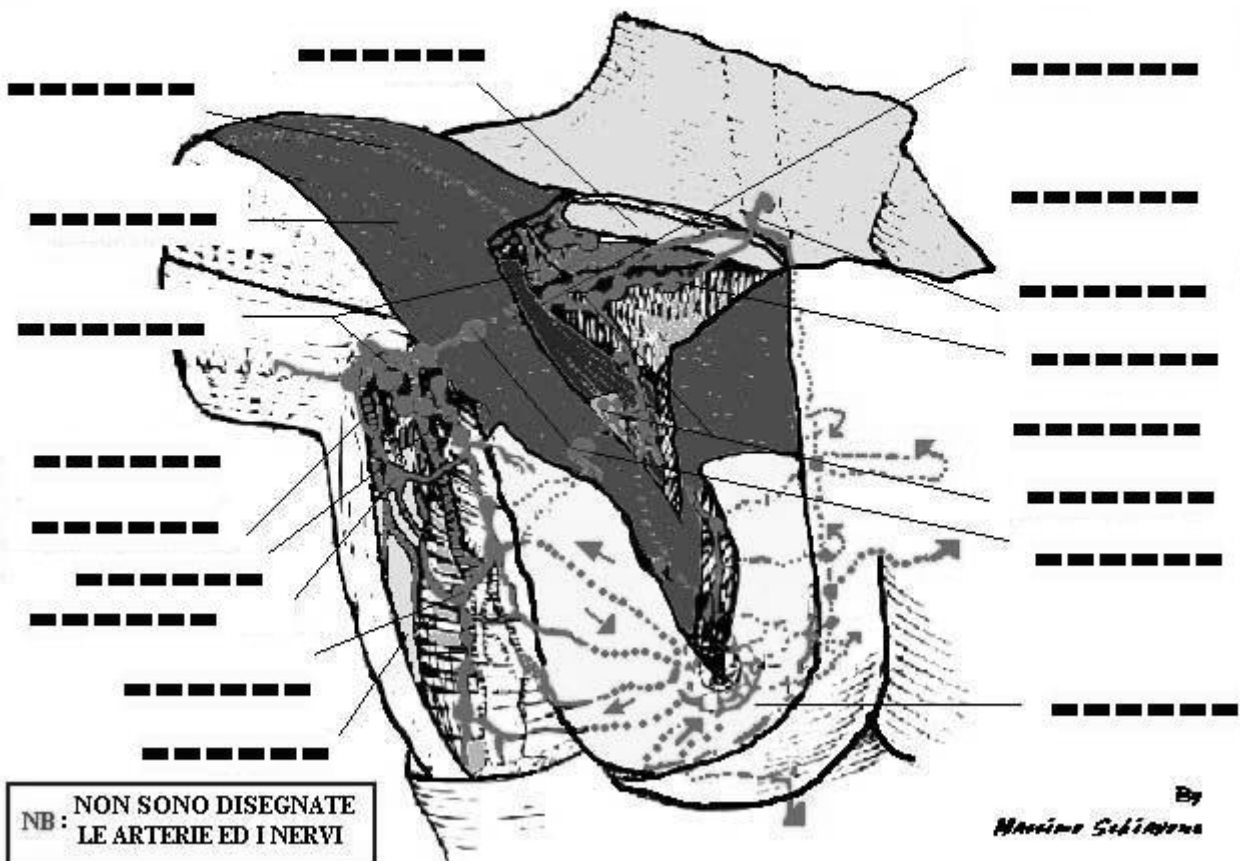


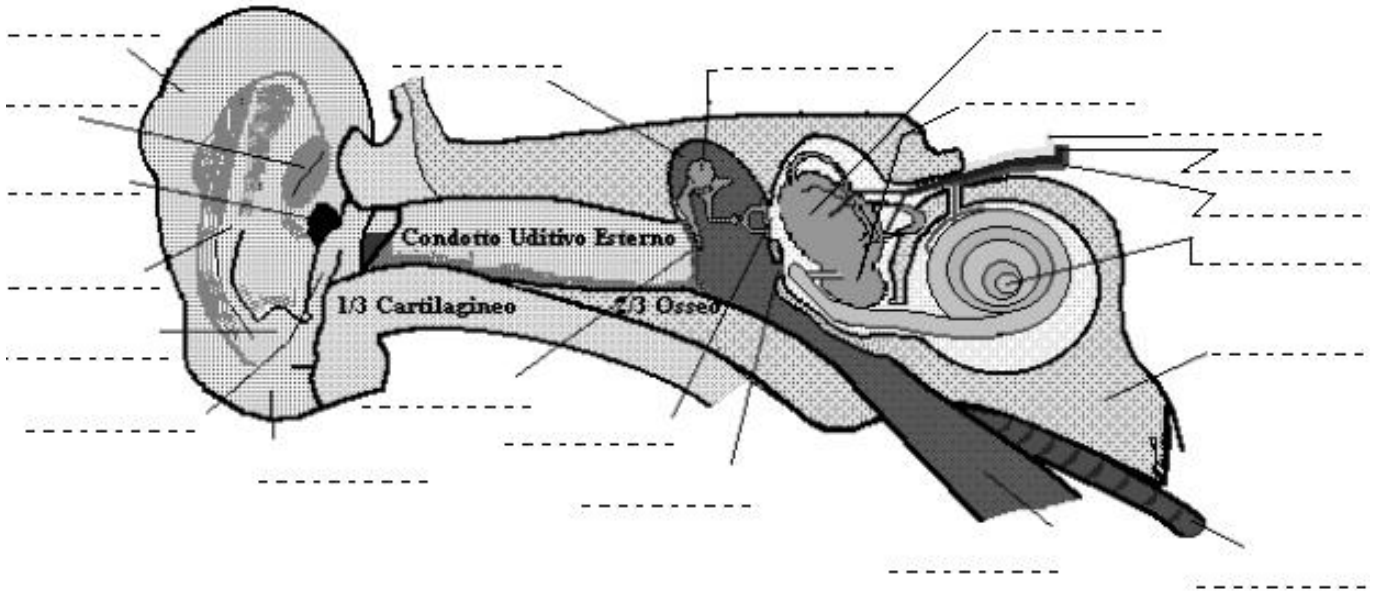
TAVOLA XVI

32. Quali sono i gruppi linfonodali ascellari, quali i livelli? Scrivi i nomi accanto alla figura (peso punteggio: 3,5)

**GRUPPI LINFONODALI ASCELLARI E VIE DI DEFLUSSO
LINFATICO AFFERENTI ED EFFERENTI
(da U. Veronesi, Manuale di Anatomia Chirurgica)
Ridisegnato secondo le vedute attuali**



33. Scrivi accanto alla figura le varie strutture che costituiscono l'Orecchio. E le funzioni (peso punteggio: 3,5)



By
Massimo Scatena



.....
.....
.....



.....
.....
.....
.....

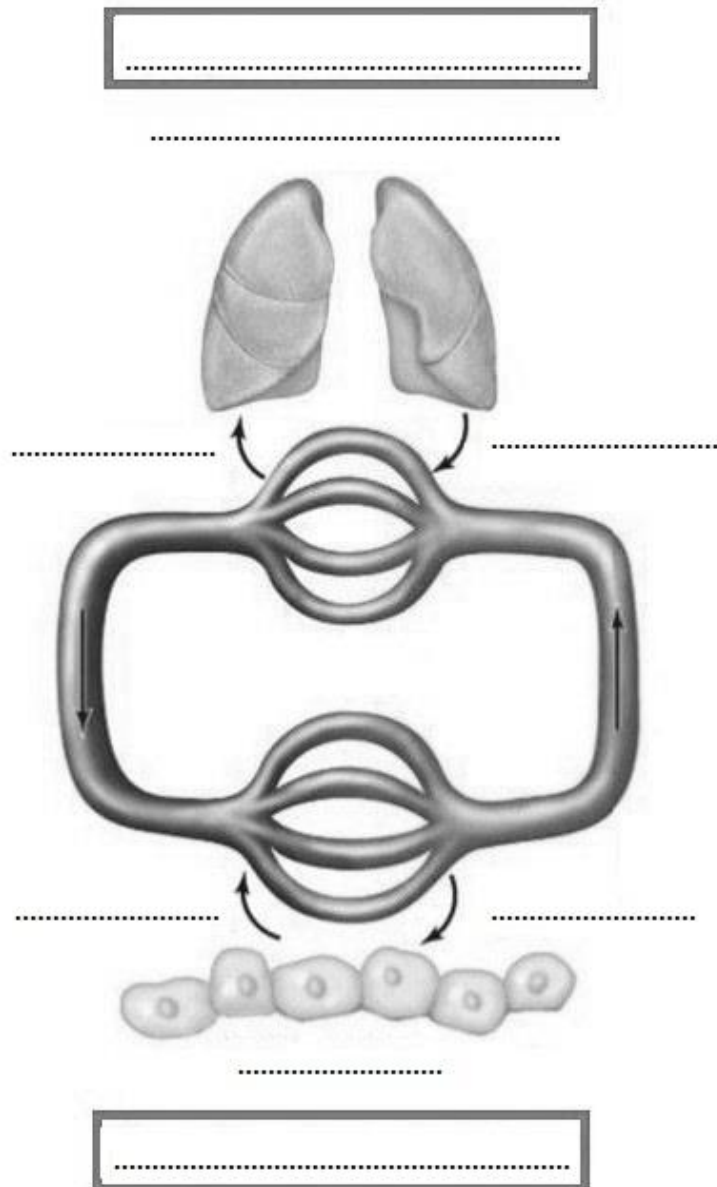


.....
.....
.....
.....
.....
.....
.....
.....
.....
.....

34. Che cosa sono le fibre di Purkinje? (peso punteggio: 3,5)

- a) Neuroni del Sistema Nervoso Centrale
- b) Neuroni del Cervelletto
- c) Cellule del Sistema di Conduzione degli stimoli cardiache

35. Cosa si intende per respirazione esterna ed interna? Completa la figura inserendo le didascalie (peso punteggio: 9)

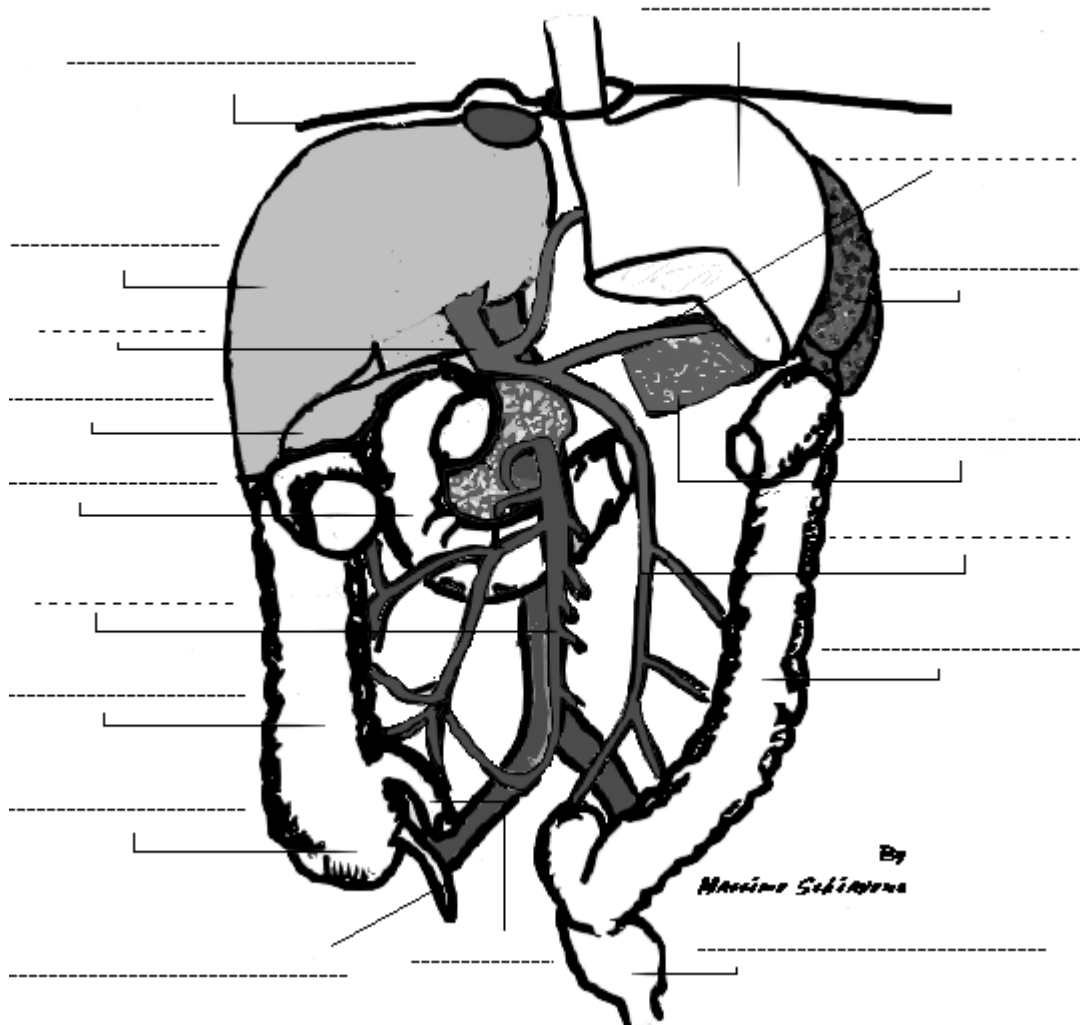


36. Che cosa è il Sistema Portale? A cosa serve? Quali sono i vasi che lo costituiscono (a)? Scrivi accanto alle frecce i nomi (b). (peso punteggio: 3,5)

a) Il sistema portale è

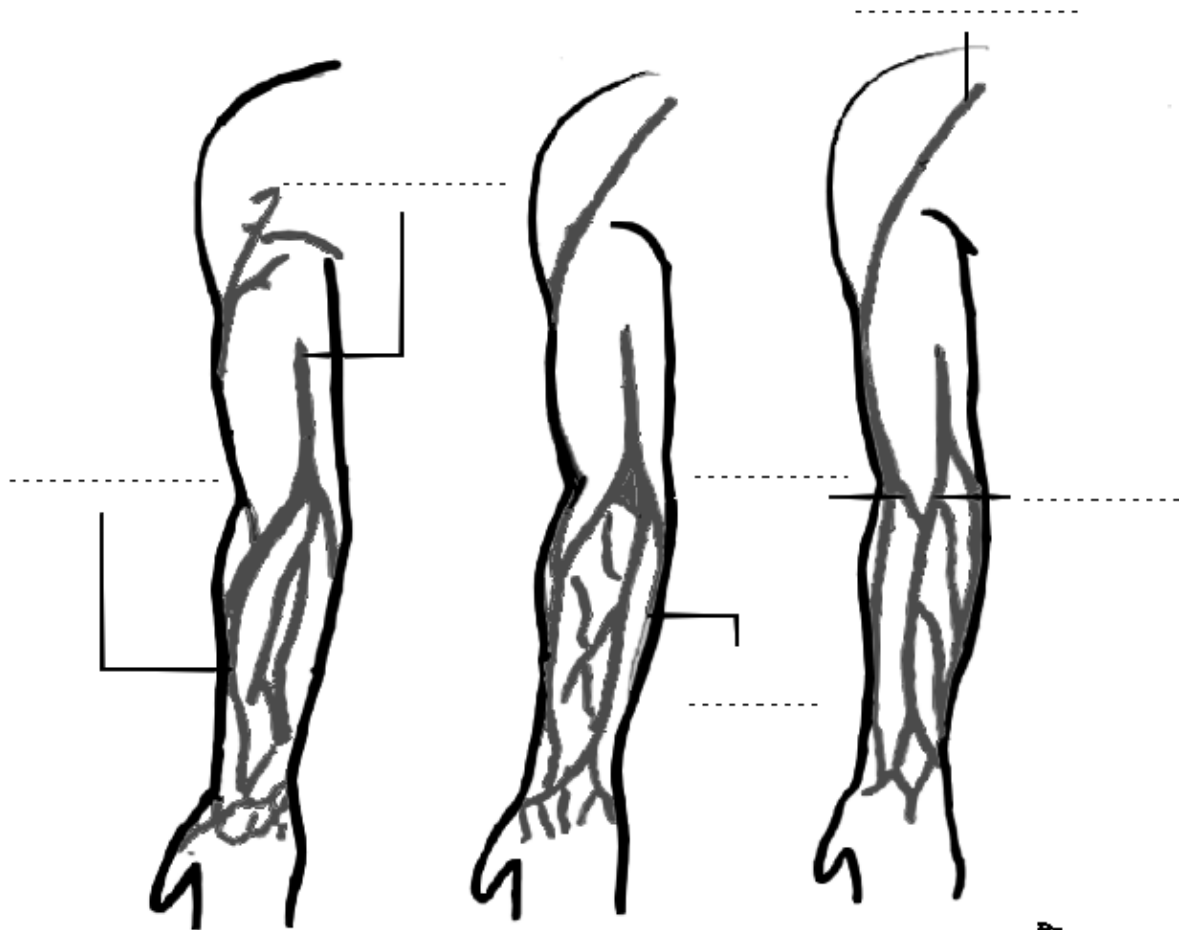
.....
.....
.....
.....

b)



37. Quali sono le vene superficiali dell'arto superiore da incannulare nelle possibili varianti? Scrivi i nomi accanto alle frecce della figura.
(peso punteggio: 3,5)

VENE SUPERFICIALI DELL'ARTO SUPERIORE
(Tipologie più frequenti)



By
Massimo Scimone

VENE DA INCANNULARE

38. Scrivi accanto alla figura le varie strutture dell'encefalo: Meningi, Ventricoli, Plessi, Fori, Tronco encefalico, Liquido cefalo rachidiano (aspetto e costituenti) ecc. (peso punteggio: 3,5)

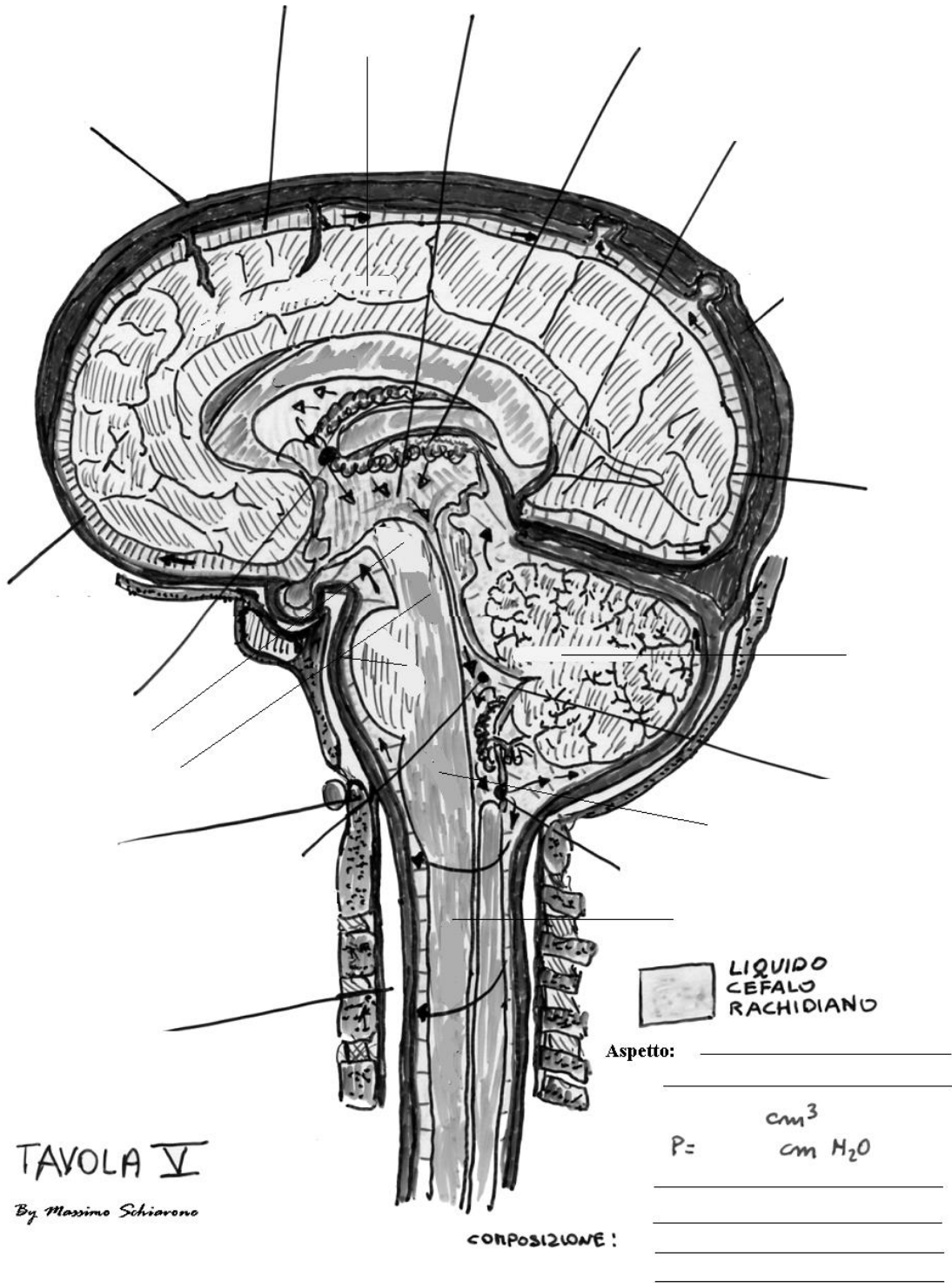
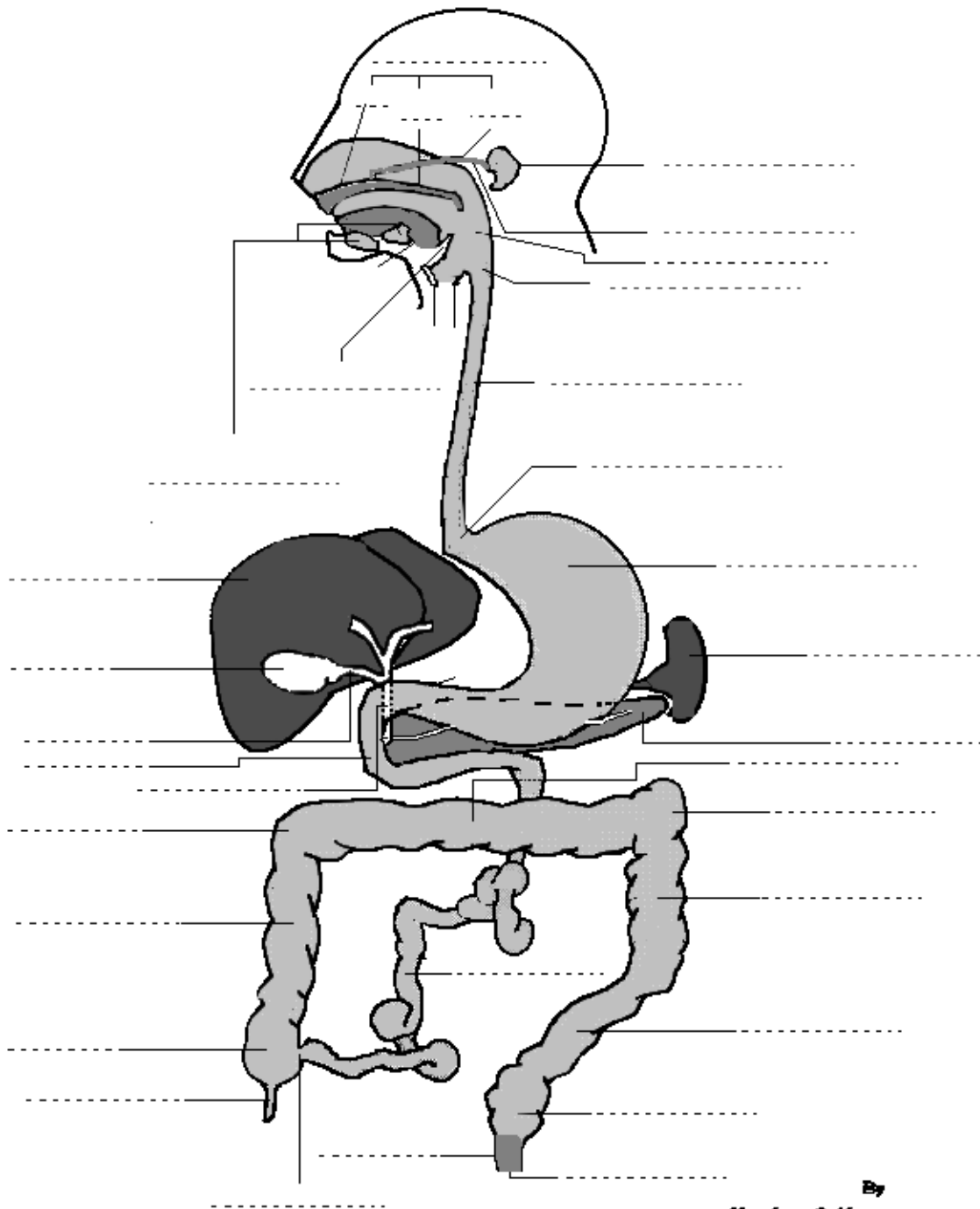


TAVOLA V
 By Massimo Schiarono

39. Da che cosa è costituito l'Apparato Digerente? Scrivi accanto alle frecce della figura il nome delle varie parti. (peso punteggio: 8)

APPARATO DIGERENTE

(Figura schematica riassuntiva)



By
Massimo Schiavone

40. Quali sono la porzione Ingerente (ING), Digerente (DIG) ed Escretrice (ESCR) dell'Apparato Digerente? Scrivi la sigla accanto ad ogni porzione.

(peso punteggio:3,5)

- a. Bocca
- b. Faringe
- c. Esofago
- d. Stomaco
- e. Duodeno
- f. Int. Tenue
- g. Int. Crasso
- h. Retto
- i. Ano

41. Che tipo di epitelio riveste la parte Ingerente e quella Digerente?

(peso punteggio: 3,5)

- a. Parte Ingerente.....
- b. Parte Digerente.....

42. Formula dentaria dell'adulto e del lattante? (peso punteggio:3,5)

- a. *La formula dentaria dell'adulto è:*
- b. *La formula dentaria di latte è:*

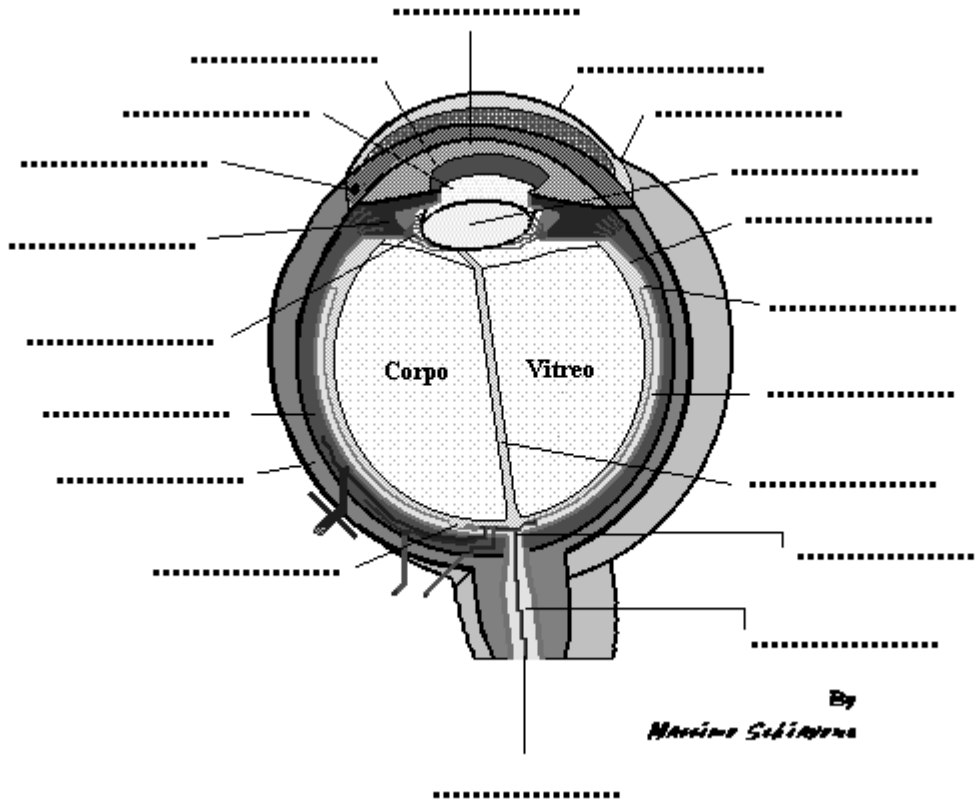
43. L'Esófago quanti cm è lungo? (peso punteggio: 3,5)

- a. 10
- b. 20
- c. 25
- d. 30
- e. 40
- f. 50

44. La sonda gastrica per il lavaggio dello stomaco, per poter pescare nello stesso, deve essere lunga almeno? (peso punteggio: 3,5)

- a. 20 cm
- b. 30 cm
- c. 40 cm
- d. 50 cm

45. Quali sono le varie strutture dell'Occhio? Scrivi i nomi accanto alle frecce della figura. (peso punteggio: 3,5)



46. Il Duodeno tra che cosa è compreso? (peso punteggio: 3,5)

Tra e il/.....

47. L'intestino tenue tra che cosa è compreso? (peso punteggio: 3,5)

Tra..... e la... ..

48. Il colon tra che cosa è compreso? (peso punteggio: 3,5)

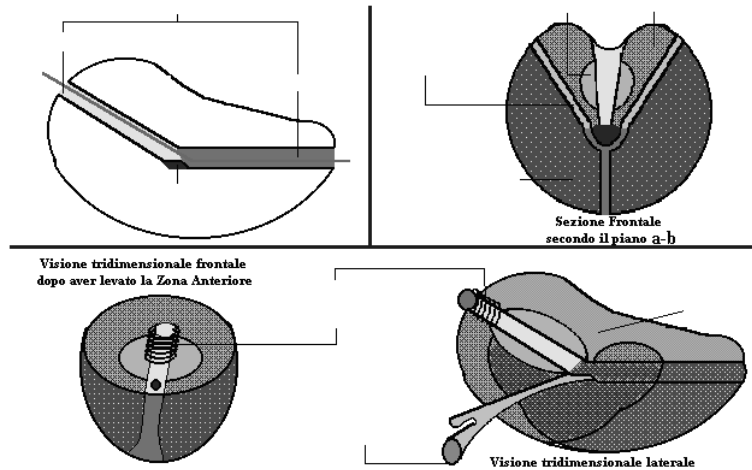
Tra e... ..

49. Il coledoco in quale porzione del tubo digerente si versa ed insieme a quale dotto? (peso punteggio: 3,5)

- a. Il coledoco si versa... ..
- b. Insieme al.....

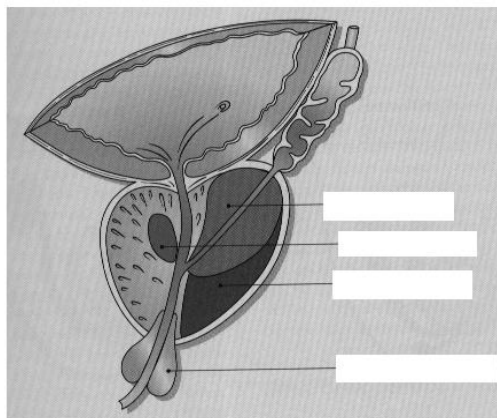
50. Quali sono le zone della prostata sec Mc Neal? Scrivi i nomi sulle figure (peso punteggio: 3,5)

ZONE PROSTATICHE SECONDO MC NEAL



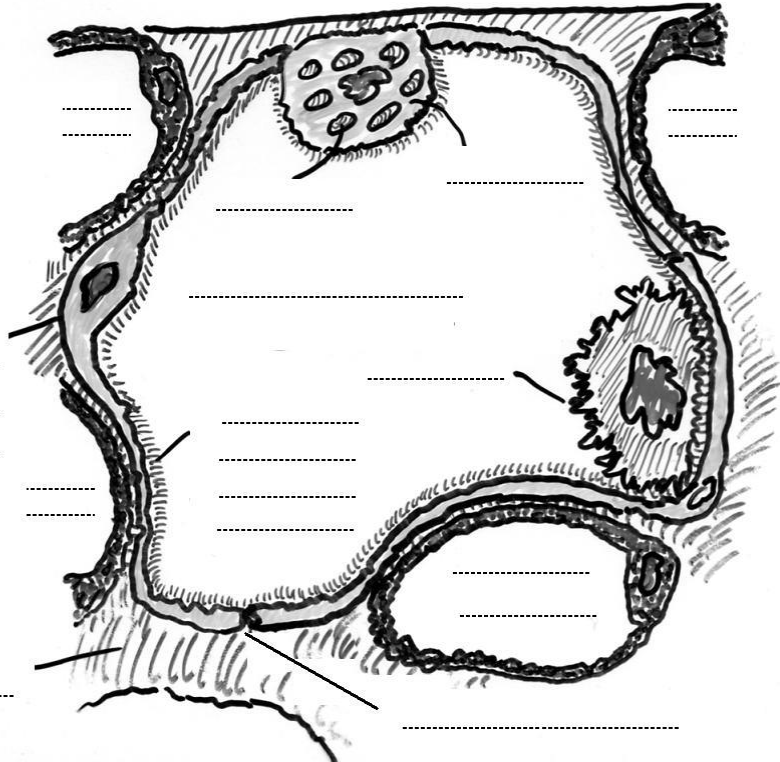
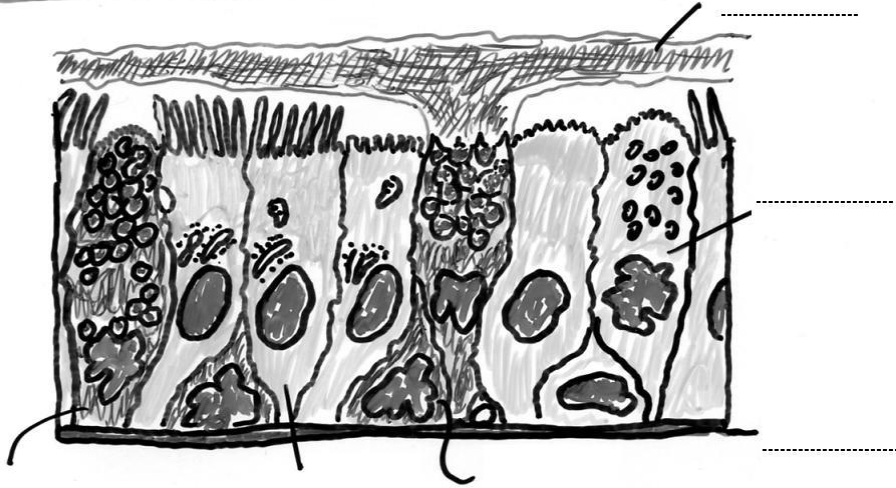
ZONE DELLA PROSTATA

(Da " An atlas of prostatic diseases " di Kirby, R.S. edizione Italiana)
 modificato e ridisegnato



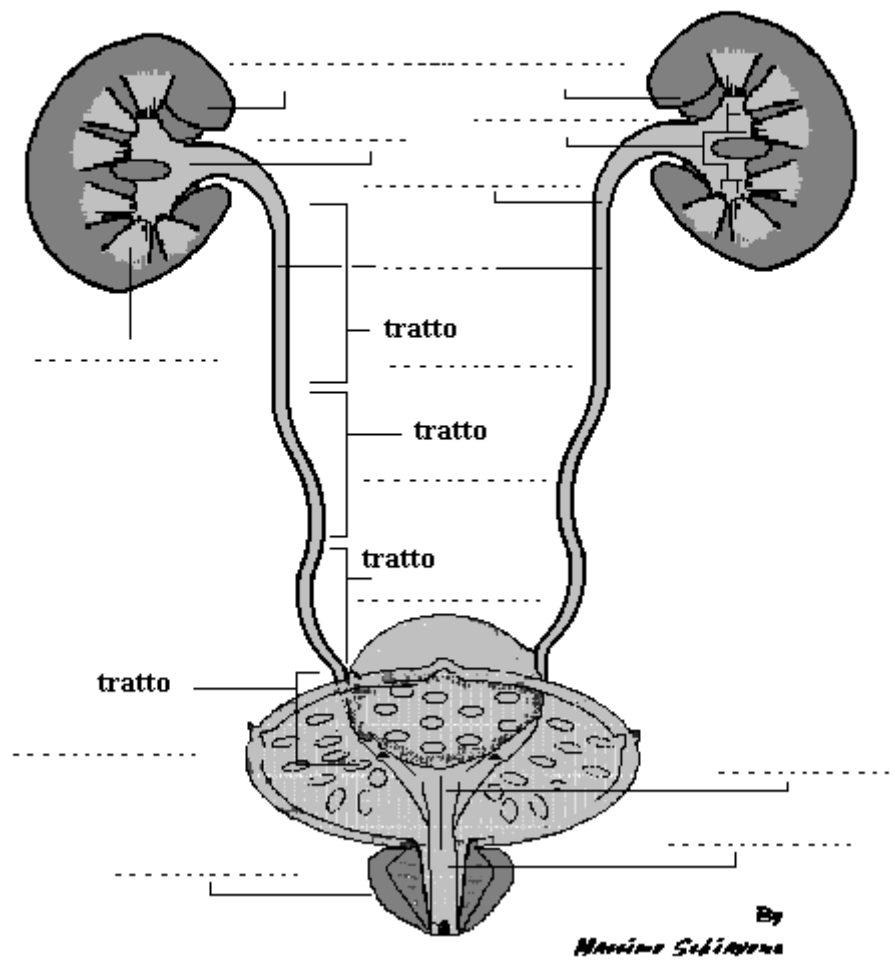
51. Quale è la ultrastruttura tracheo bronchiale e dell'alveolo polmonare? Scrivi accanto alla figura i vari costituenti (peso punteggio:3,5)

ULTRA STRUTTURA EPITELIO TRACHES-BRONCHIALE



52. Da che cosa è costituito l'Apparato Urinario maschile? Scrivi i nomi accanto alle frecce della figura. (peso punteggio: 4)

APPARATO URINARIO MASCHILE



53. Che cosa rappresenta il numero 18 della figura? (peso punteggio:5)

- a) Cloroplasto
- b) Mitocondrio
- c) Ezioplasto
- d) Amiloplasto
- e) Nucleo

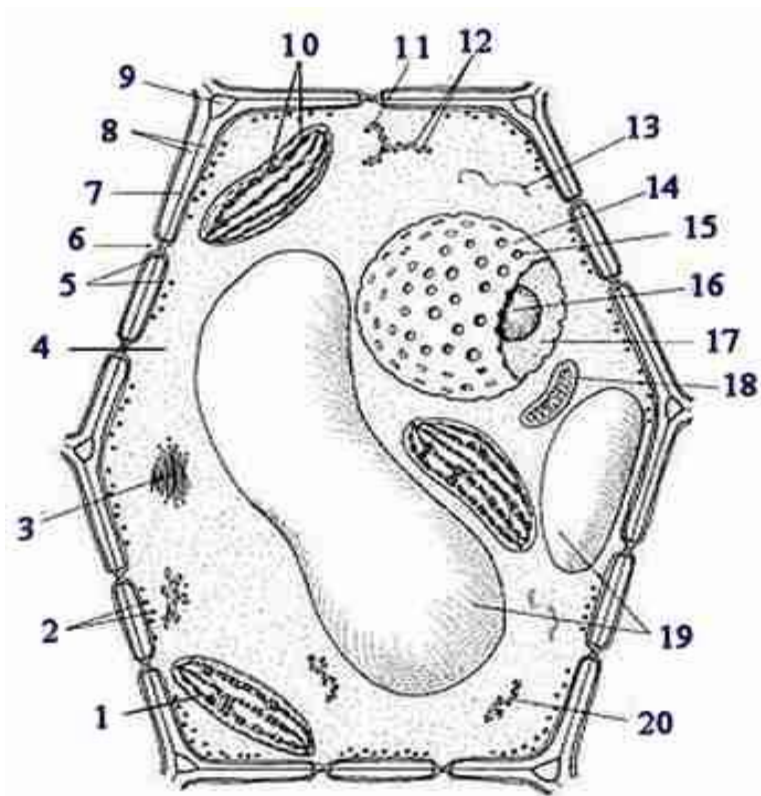


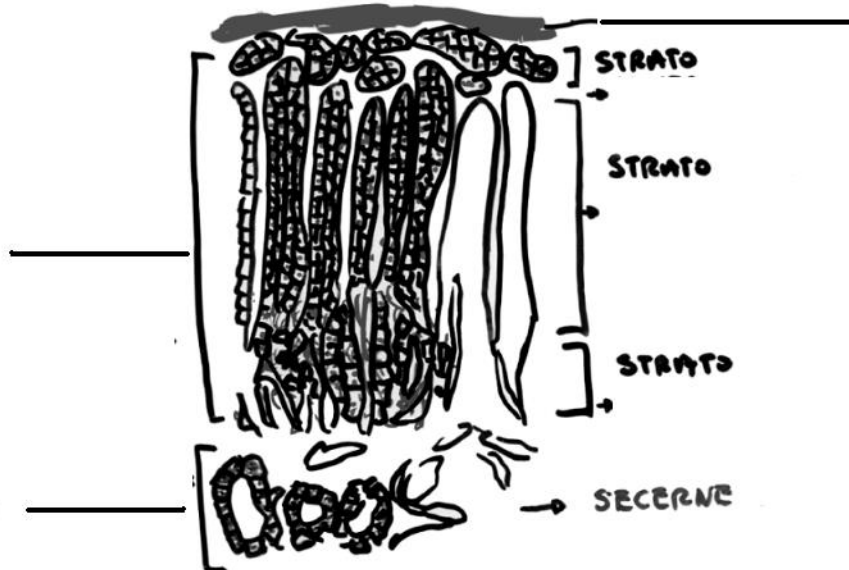
Figura A

54. La ghiandola surrenale come è costituita e cosa secreta? Scrivi accanto alla figura le didascalie. (peso punteggio: 5)

GHIANDOLA SURRENALE



By Massimo Schiarone

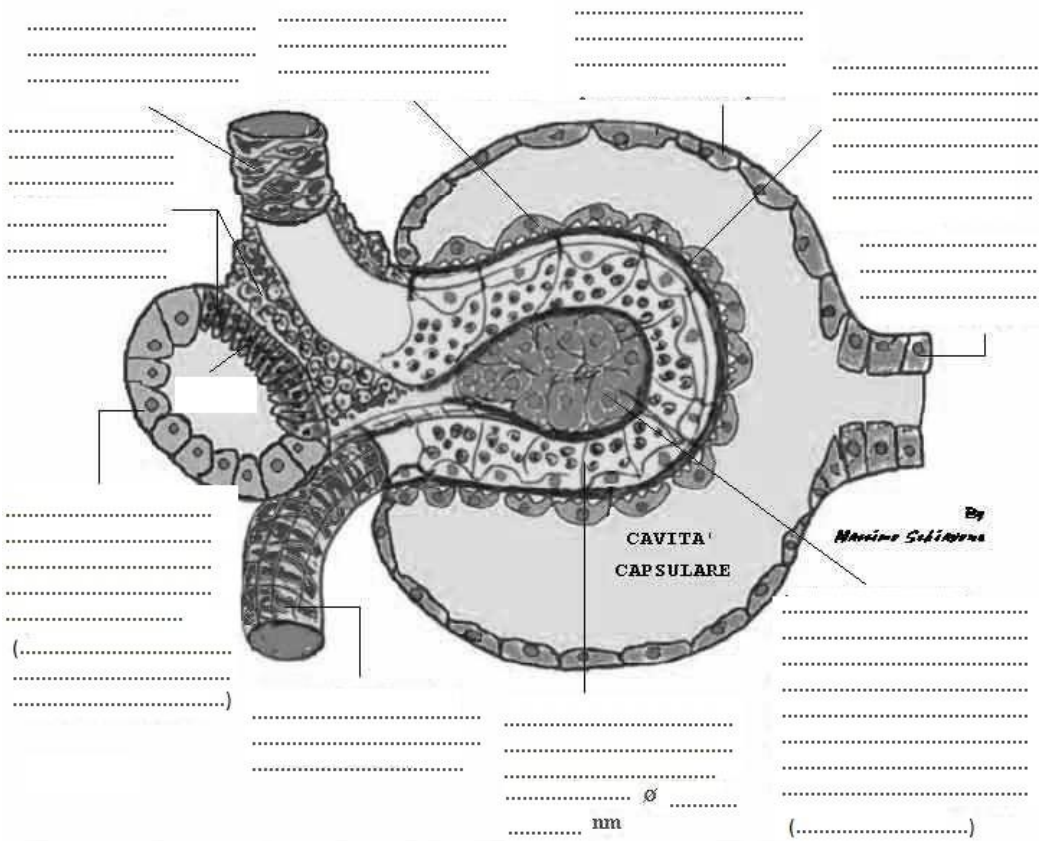


55. Che cosa è il Corpuscolo di Malpighi? e come viene comunemente chiamato? e da che tipi di cellule e strutture è composto? Scrivi i nomi accanto alle frecce della figura compila le righe vuote, descrivi il meccanismo endocrino (peso punteggio: 8)

**CORPUSCOLO RENALE DI MALPIGHI
 GLOMERULO RENALE E CAPSULA DI BOWMAN
 Ultrastruttura semplificata e note funzionali**

.....

PFG = =



.....

56. Che cosa è il Deferente? Ed in quale canale decorre per la maggior parte della sua lunghezza? (peso punteggio: 3,5)

Il deferente è.....

E decorre nel.....

57. Quali sono gli ormoni e quali le influenze sulla ghiandola mammaria? (peso punteggio: 5)

INFLUENZE ORMONALI SULLA GHIADOLA MAMMARIA

EFFETTO DEGLI

.....

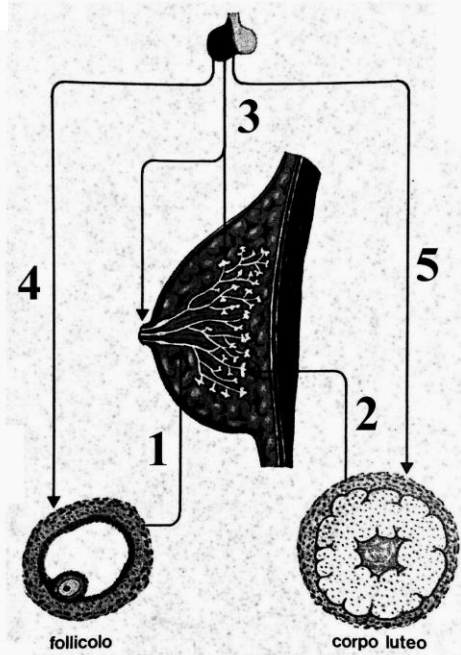
1)

2)

3)

4)

5)



58. Da che cosa è composto il Plasma Seminale. Elenca gli elementi che lo compongono: (peso punteggio: 8)

.....

.....

.....

.....

.....

.....

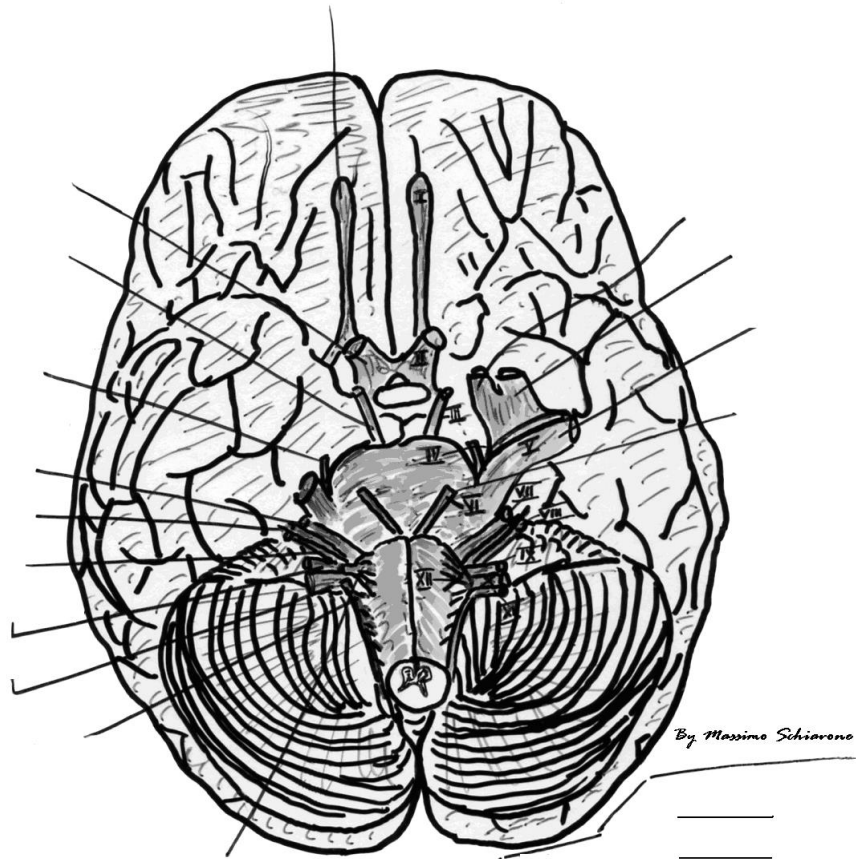
.....

.....

59. Quali sono le cellule del sangue ed in quali quantità e percentuali sono contenute?
(peso punteggio: 3,5)

- 1).....
- 2).....
- 3)
 - a)
 - a1)
 - a2).....
 - a3)
 - b)
 - b1)
 - b2)

60. Quali sono i nervi cranici, a quali muscoli e strutture sono diretti, quale funzione hanno, sensitiva, motoria o mista? Scrivi i nomi accanto alla figura.
 (peso punteggio 10)



NERVI CRANICI

_____	_____	_____	_____
_____	_____	_____	_____
_____	_____	_____	_____
_____	_____	_____	_____
_____	_____	_____	_____
_____	_____	_____	_____
_____	_____	_____	_____
_____	_____	_____	_____
_____	_____	_____	_____
_____	_____	_____	_____

61. Qual è la massima quantità di aria che può essere fatta entrare ed uscire mediante un singolo respiro? E a che cosa corrisponde? (peso punteggio: 5)

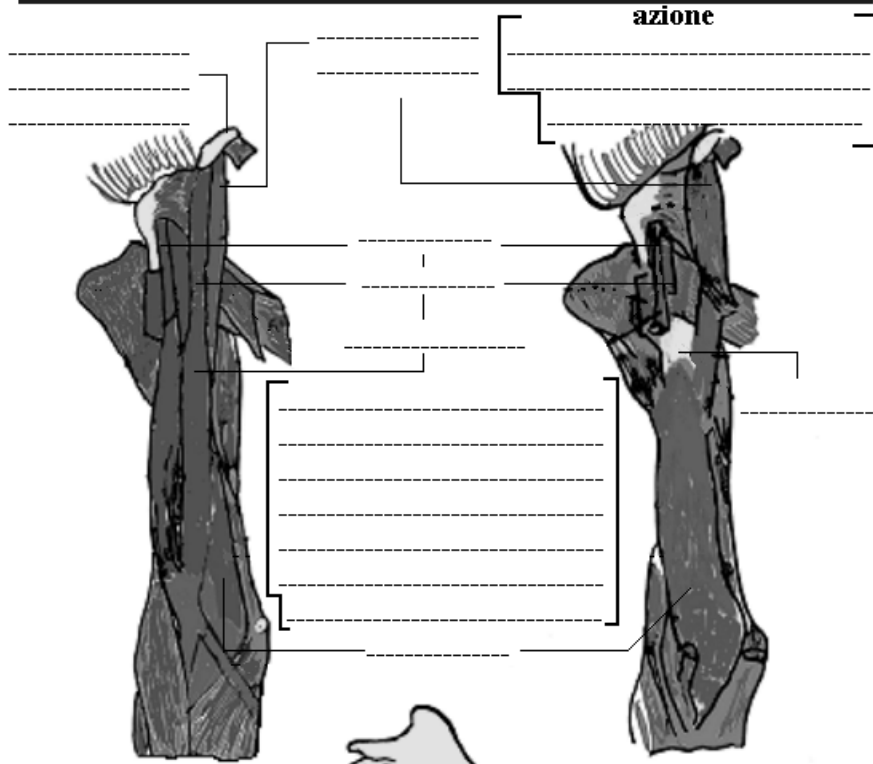
.....

62. Quali sono i volumi respiratori? Ed in che quantità (in ml) (peso punteggio: 3,5)

.....

63. Quali sono i muscoli della regione anteriore del braccio, quali sono le loro azioni, da che vengono innervati? Scrivi i nomi accanto alla figura (peso punteggio:3,5)

**MUSCOLI DEL BRACCIO
 REGIONE ANTERIORE**



SCHEMA DELLA LEVA DEI
 MUSCOLI _____
 DELL'AVAMBRACCIO SUL
 BRACCIO

INNERVAZIONE



64. Quali di questi muscoli partecipano ai movimenti di opposizione e presa?
(peso punteggio: 3,5)

- a) Adduttore breve del pollice
- b) Flessore breve del pollice
- c) Opponente del pollice
- d) Adduttore del pollice
- e) Lombricali
- f) Interossei
- g) Palmare breve o cutaneo
- h) Muscoli del mignolo
- i) a+b+c+d+e+f
- j) g+h

65. Quale di queste affermazioni è sbagliata? (peso punteggio: 3,5)

- a) Il muscolo Sartorio è nastriforme
- b) il muscolo Sartorio non forma la Zampa d'Oca
- c) il muscolo Sartorio forma il lato laterale del triangolo di Scarpa
- d) il muscolo Sartorio è il muscolo satellite dell'Arteria Femorale
- e) il muscolo Sartorio flette la gamba sulla coscia

66. Quale di queste affermazioni sul Bicipite femorale è vera?
(peso punteggio: 5)

- a) flette la gamba sulla coscia
- b) estende la coscia sul bacino
- c) ruota la coscia lateralmente
- d) ha due capi
- e) ha un tendine distale unico
- f) è innervata da rami del Plesso Lombare
- g) è innervata da rami del Plesso Sacrale
- h) è antagonista del Quadricipite femorale
- i) è posto nella regione anteriore della coscia

67. Quale o quali delle seguenti strutture NON fanno parte delle cellule?? (peso punteggio: 3,5)

- a) nucleo
- b) plasmalemma
- c) matrice extracellulare
- d) inclusi
- e) organuli

68. Quale o quali dei seguenti elementi NON fanno parte delle cellule: (peso punteggio: 3,5)

- a) citoplasma
- b) microvilli
- c) ciglia vibratili
- d) nucleolo
- e) plasma

69. Il termine basofilia indica la presenza nel tessuto (peso punteggio: 3,5)

- a) di una sostanza basica
- b) di una sostanza acida
- c) di una zona che si colora con i coloranti basici
- d) di una zona che si colora con i coloranti acidi
- e) di zone colorate in blu-violetto

70. Che tipi di lipidi formano la membrana cellulare?

(peso punteggio: 3,5)

- a) trigliceridi, colesterolo, fosfolipidi
- b) colesterolo, fosfolipidi, glicolipidi
- c) fosfolipidi e colesterolo
- d) fosfolipidi e glicolipidi
- e) nessuna delle precedenti risposte è esatta

71. A che cosa servono i ribosomi: (peso punteggio: 3,5)

- a) a sintetizzare lipidi
- b) a sintetizzare acidi nucleici
- c) a sintetizzare glucidi
- d) a sintetizzare proteine da esportazione
- e) a sintetizzare qualsiasi proteina

72. Quando si usa il termine fagocitosi? (peso punteggio: 3,5)

- a) quando una cellula qualsiasi assorbe sostanze invisibili al microscopio ottico
- b) quando una cellula di un organismo pluricellulare emette all'esterno proteine
- c) quando una cellula produce energia attraverso canali o pompe di membrana
- d) quando una cellula di un organismo pluricellulare assorbe sostanze nutritive
- e) quando una cellula qualsiasi assorbe particelle visibili al microscopio ottico

73. Gli organuli deputati alla digestione endocellulare sono: (peso punteggio: 3,5)
- a) i mitocondri
 - b) i lisosomi
 - c) i centrioli
 - d) il reticolo endoplasmatico ruvido
 - e) il reticolo endoplasmatico liscio
74. L'O₂ che introduciamo nel nostro organismo con la respirazione polmonare ci serve per: (peso punteggio: 3,5)
- a) sintetizzare acqua
 - b) neutralizzare la CO₂ che si forma
 - c) ossidare le sostanze nutritive allo scopo di ricavarne energia
75. Un individuo con un gruppo sanguigno A: (peso punteggio: 4)
- a) ha anticorpi A nel sangue
 - b) può ricevere sangue da un individuo con gruppo sanguigno B
 - c) non ha anticorpi A e B nel proprio sangue
 - d) può agglutinare i Globuli Rossi di un individuo con gruppo sanguigno B
76. I Mitocondri: (peso punteggio: 3,5)
- a) servono per la degradazione di sostanze assorbite per fagocitosi
 - b) hanno un pH < 5 nella loro parte centrale
 - c) sono al massimo cento per cellula
 - d) sono gli unici organuli conservati nei globuli rossi
 - e) sono la centrale "elettrica" della cellula
77. Le fibre muscolari lisce si trovano: (peso punteggio: 3,5)
- a) nei muscoli dello scheletro
 - b) sono proprie degli organi con funzionamento automatico
 - c) si trovano nel muscolo cardiaco
78. Dove si trova la "tonaca vaginale"? (peso punteggio: 3,5)
- a) Nella vagina
 - b) Nei testicoli
 - c) Nella vulva
 - d) Negli alveoli
 - e) Nello stomaco

79. Quale componente cellulare è direttamente coinvolto nel far muovere le cellule?
(peso punteggio: 4)

- a) il nucleolo
- b) il citoscheletro
- c) i ribosomi
- d) i cromosomi
- e) i lisosomi

80. La miosina: (peso punteggio: 3,5)

- a) è la proteina dei microtubuli
- b) costituisce i filamenti sottili
- c) si trova solo nei tessuti muscolari
- d) è responsabile del battito delle ciglia
- e) interagisce con l'actina

81. La cromatina: (peso punteggio: 3,5)

- a) contiene le istruzioni per la sintesi delle proteine
- b) è costituita da solo DNA
- c) non è coinvolta nella sintesi di RNA ribosomiale
- d) si trova sia nel nucleo sia nei mitocondri
- e) contiene le istruzioni per la sintesi di tutte le molecole della cellula

82. Il nucleo: (peso punteggio: 3,5)

- a) contiene le informazioni in codice per tutte le molecole sintetizzate nella cellula
- b) riceve dal citoplasma tutte le molecole che contiene
- c) è sede della formazione delle subunità ribosomiali
- d) svolge un ruolo tale che qualunque cellula a cui venga tolto muore entro 48 ore
- e) contiene proteine solo basiche

83. Il nucleolo: (peso punteggio: 3,5)

- a) è sede di sintesi di proteine
- b) è sede di sintesi di ribosomi
- c) è sede di sintesi di polisaccaridi
- d) non si vede nelle cellule non fissate
- e) non contiene DNA

84. Qual' è lo strato più superficiale dell'epidermide? (peso punteggio: 3,5)

- a) Strato spinoso
- b) Strato corneo
- c) Strato lucido
- d) Strato granuloso
- e) Strato basale

85. Quale delle seguenti affermazioni riguardo all'involucro nucleare NON è vera?
(peso punteggio: 3,5)
- a) è costituito da due membrane che delimitano una cavità
 - b) è attraversato da pori
 - c) ha adesi ribosomi
 - d) scompare durante la cariocinesi
 - e) all'analisi chimica risulta comprendere DNA
86. Le fasi del ciclo cellulare sono, in ordine: (peso punteggio:3,5)
- a) profase, G1, S, G2
 - b) mitosi, G0, S, G2
 - c) G0, G1, S, G2
 - d) G1, G2, mitosi, G1
 - e) G2, mitosi, G1, S
87. Il numero di cromosomi delle cellule somatiche umane è: (peso punteggio:3,5)
- a) 46
 - b) 23
 - c) 44
 - d) 22
 - e) 42
88. I cromosomi sessuali nel maschio della specie umana sono: (peso punteggio: 4)
- a) XX
 - b) XY
 - c) XO
 - d) YY
 - e) YO
89. Nel Sangue quali di queste cellule sono presenti in numero maggiore? (peso punteggio: 4)
- a) Linfociti
 - b) Eritrociti
 - c) Granulociti
90. Quali di queste affermazioni è vera? (peso punteggio: 5)
- a) l'Epitelio di rivestimento delle Vie Urinarie è Pavimentoso Semplice
 - b) l'Epitelio di rivestimento delle Vie Urinarie è Pseudostratificato
 - c) l'Epitelio di rivestimento delle Vie Urinarie è Cilindrico Semplice
 - d) l'Epitelio di rivestimento delle Vie Urinarie è Cheratinizzato
 - e) l'Epitelio di rivestimento delle Vie Urinarie è di Transizione

NB: Il minimo punteggio per poter superare la prova è 216 (=18); il punteggio massimo è 360 (=30) per ogni domanda non risposta o frazione di domanda non risposta vengono tolti 4 punti, per ogni risposta sbagliata o frazione di domanda sbagliata vengono tolti 2 punti. Il presente questionario di 90 quiz è di 40 pagine

Tempo di esecuzione medio 2 ore

Come si calcola il punteggio: Dai 360 punti totali va detratta la somma delle penalità.

Esempi di calcolo:

332 (punteggio ottenuto) $332 \times 18 / 216 = 27,66$ arrotondato a: **28**.

328 (punteggio ottenuto) $328 \times 18 / 216 = 27,33$ arrotondato a: **27**